

ИНСТИТУТ ЗА ЕКОНОМИКУ ПОЉОПРИВРЕДЕ БЕОГРАД

УРЕДНИЦИ:

Проф. др Драго Цвијановић

Др Весна Поповић

Доц. др Јонел Субић

Др Весна Параушић

**СТАЊЕ И МОГУЋНОСТИ
РАЗВОЈА ОДРЖИВЕ
ПОЉОПРИВРЕДЕ И
РУРАЛНОГ РАЗВОЈА У
ПОДУНАВЉУ**

- Монографија -

Београд, 2013.

**СТАЊЕ И МОГУЋНОСТИ РАЗВОЈА
ОДРЖИВЕ ПОЉОПРИВРЕ И
РУРАЛНОГ РАЗВОЈА У ПОДУНАВЉУ**

-

-

:

.

.

, 2013

**СТАЊЕ И МОГУЋНОСТИ РАЗВОЈА ОДРЖИВЕ ПОЉОПРИВРЕ И
РУРАЛНОГ РАЗВОЈА У ПОДУНАВЉУ**

:

.

.

:

.

.

.

:

15, , : 011/69-72-848, , 011/69-72-858

: . ,

:

111-25, , - : 011/39-79-789

:

500

ISBN

,

I	1
	‘ ‘ ‘	
II	7
	‘ ‘	
III	37
	‘ ‘	
IV	58
	‘ ‘	
V	90
	‘ ‘	
VI	120
	‘ ‘	
VII	142
	‘ ‘	
VIII	168
	‘ ‘	
IX	211
	‘ ‘ /	
X	234
	‘ ‘ - SWOT	
XI	251
	‘ ‘ ‘	
	258

I

1.1.

” ”

(: 1.367 I 1.433 km).

a) (a

UNESCO MAB

” - - ”,

(), () :

(),

().

/ .¹

¹ (IPA).
1085/2006 718/2007
. 1085/2006,

1.2.

-

,
-
:
,
,
-
:
,
,
,
.

().

- :
, 17
;
- , (),
;
- (, , ,
)
;
- ,
;
- ,
.

540

(10%)

- , -
:
- ,
- ,
- ,
- ,

- / ,
- ,
- ,
- .

/
, ,
, ,
, ,
, /
(,),
(,),

, , ,

, SWOT , -
:

-
-
-

2012-2014.
” - ”,

III 46006

SWOT

:

-
-
-

/

2012-2014.

,

””
”

III 46006

II

2.1.

2050. 21. .
(UN, 2008).

(„Producing more with less“).

Society, 2009).

(The Royal

“ (Tait, Morris, 2000).

(Hoekstra, 2008).

(Richter et al. 1995).

(Sustainable Agriculture and Rural Development – SARD).

21
1992. (UN Agenda 21, Ch 14, 1992).

21,

(, ,
)

62/2006)

(*Louwagie et al., 2009*).

.)(*Bergman, Carlson, 2010*).

(, 2009).

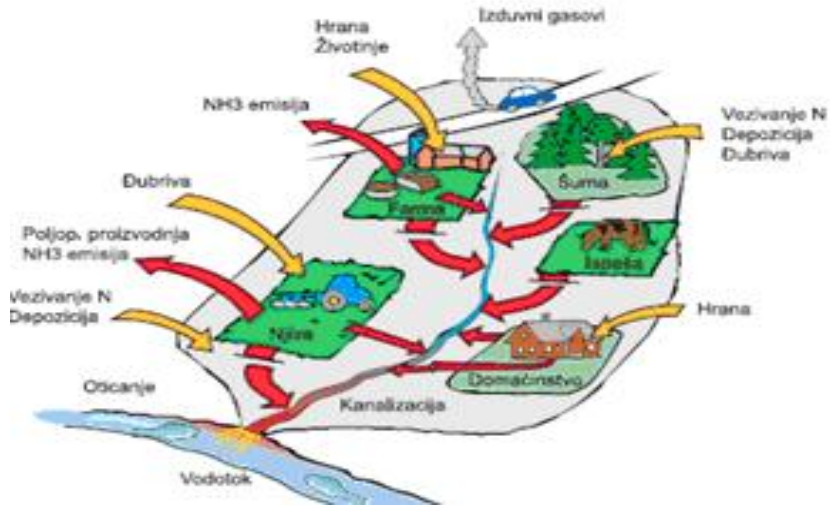
(Louwagie et al., 2009).

(urban sprawls),

(EESC, 2004).

(, 2006).

2.1.



: Bergman, (2009).

50-

(EC, 2011).

2014.

(Directive 2009/128/EC) (EurActiv, 2011).

，
，
“1”
，
，
，

in-situ *ex-situ*

(， ， ，)。

¹ CBD programme of work on agricultural biodiversity, COP decision V/5, appendix, <http://www.cbd.int/decision/?m=COP-05&id=7147&lg=0>.

(FAO, 1996).

21

14, 1992).

(UN Agenda 21, Ch

bottom-up

2.2.

-
-
-

(, 2011).

2

46006 „

“ (, (,) ,) , (, , ,) , (, , , ,) .

2.2.1.

, (2.2.).

2.2.



: <http://agroplus.rs/info/wp-content/uploads/2011/07/1-vesti-1-a5.jpg>

, ,

. ,
,

, ()

:

■ , ,

;

■ ,

. (, -)
(, , 2013). , ,

,

2010),

0,38% (

3% (,
—
, 1993).

/

2.3.



: „

“, (2011).

,
,
,
e.

(, 2011).

(*EurActiv*, 2011).

,
.
.
,
,
,
(, 2012a).
(, :
II III
,

(2.4.).

2.4.

” “



: ” “, (2011).

—

(, 2010).

,

.

2.2.2.

-

-

.

,

,

,

,

(, 2009).

(

)

(

).

...
...
...
...
... (2.5.).

2.5.

(,)



: Bogi evi , (2010).

... /
(, , , ,),

(2.6.).

2.6.



: FAO, <http://www.fao.org/climatechange/climatesmartpub/66250/en/>.

, ,
 , ,
 , .
 ,
 ,
 (, ,)
 ,
 (, 2009, 2012).
 , ,
 .
 ().
 / ,
 .
 ,
 ,
 ,
 3 .
 ,
 (, -).
 , ,
 (- - ,) (, 2012).
 (, 2012).

3
 (GEF) „ River Enterprise Pollution Reduction Project - DREPR),
 2010, <http://archive.iwlearn.net/www.drepr.org/indexeng.htm>.
 “ (Serbia Danube 2006-

4 , 2013).

(. , 25/2013)

(. , 2011).

⁴ 240.000

40.000

16

<http://www.politika.rs/rubrike/Beograd/Legalizacija-tek-za-svaki-deseti-divlji-objekat.lt.html>, 07.04. 2013.

- ,
- ;
- -
- , ;
- , .
- , , , -
- , . -
- , .

2.2.3.

” “ ,

(, , 2010).

’ , (Altieri, 2002). , , . , /

(. , 102/2007)

(2.7.).

2.7.



: http://www.toon.org.rs/s_kultura_pivnice.php.

(, , 2010).

O a a

2.3.1.

41/2009),

2010. 2013. (. , 83/2010)
:

1.

-

: 1)

; 2)

; 3)

4)

2.

: 1)

; 2)

3)

3.

-

1)

2013.

2)

4.

-

: 1)

; 2)

3)

2.

(

NATURA 2000

),

EU IPARD

IUCN

(2009-2010),

▪

▪

▪

▪

▪

(Cooper, Pezold, eds., 2010).

3.

6

(. , 30/2010).

Management Groups - LRMGs), (Local Resource

(FAO/UNEP, 1999).

6 (, (),) (13.).

, ,
,
(WWF-DCP, 2007).

e

WWF UNESCO MAB – –

DANUBEPARKS .

FAO-SARD M , **UNEP-ISCC**
Euromontana

- ,

8 .

,

,

, - ,

, - (, 2010).

1. Agencija za zaštitu životne sredine (2012): *Izveštaj o stanju životne sredine u Republici Srbiji za 2011. godinu.*
2. Agencija za zaštitu životne sredine (2009): *Izveštaj o stanju zemljišta u Republici Srbiji.*
3. Altieri, M. (2002): *Traditional Agriculture.* Berkeley: Department of Environmental Science, Policy and Management, University of California, www.cnr.berkeley.edu/~christos/articles/traditional_ag.html.
4. Bergman, N., Carlson, G. (2010): *Pravila dobre poljoprivredne prakse (PDPP) u Srbiji.* DREPR Projekat, <http://archive.iwlearn.net/www.drepr.org/index-2.html>.

8

2010. , III ,

, <http://www.fao.org/sard/en/sardm/news/1240/index.html>.

-
5. Bogdanovi , D.M., Ubavi , M., Dozet, D. (1993): *Hemijska svojstva i obezbe enost zemljišta Vojvodine neophodnim makroelementima*. U Kastori R., ur. Teški metali i pesticidi u zemljištu Vojvodine. Institut za ratarstvo i povrtarstvo, Novi Sad, str. 197-215.
 6. Bogi evi , M. (2010). *Urbana agrokultura*, Build No. 15, septembar 2010,
<http://www.buildmagazin.com/eindex2.aspx?fld=tekstovi&ime=bm1530.htm>.
 7. (2010):

<http://www.dunavskastrategija.rs/sr/?p=32>.
 8. EESC - EUROPEAN ECONOMIC AND SOCIAL COMMITTEE (2004): *Opinion of the European Economic and Social Committee on Agriculture in peri-urban areas*. NAT/204, Brussels, 16 September 2004,
<http://www.uni-mannheim.de/edz/doku/wsa/2004/ces-2004-1209-en.pdf>.
 9. EurActiv (2011): *Intensive farming: Ecologically sustainable?*
<http://www.euractiv.com/cap/intensive-farming-ecologically-s-links dossier-506029?display=normal>
 10. EUROPEAN COMMISSION (2011): *Common Agricultural Policy towards 2020*. Commission Staff Working Paper. Impact Assessment, Annex 2A, SEC (2011) 1153 final/2.
 11. EUROPEAN COMMISSION (2010): *European Union Strategy for the Danube Region*. Action Plan. Commission Staff Working Document. SEC (2010) 1489 final.
 12. Hoekstra, F. (2008): *Intra- and peri-urban agriculture*. RUAF Resource Centers on Urban Agriculture and Food Security,
<http://www.ruaf.org/node/1564>.
 13. „ „ (2013): 2013. , , 2012.
 14. J „ „ „ (2011): 2011-2021.
 15. , . (2009): – , <http://www.scribd.com/doc/40030004/TiljaKomljenovic-Opstetararstvo>.

-
16. Louwagie, G., Gay, S., H., Burrell, A. (2009): *Addressing soil degradation in EU agriculture: relevant processes, practices and policies*. Report on the project Sustainable Agriculture and Soil Conservation (SoCo), EUR 23767 EN – 2009, [http://ftp.jrc.es/EUR doc/JRC50424.pdf](http://ftp.jrc.es/EUR_doc/JRC50424.pdf).
 17. Nikoli , M., Popovi , V. (2010): *The Possibility of Safe Food Production in Protected Areas*. XIV International Eco-Conference 2010. Ecological Movement of Novi Sad. Proceedings, p. 199-206.
 18. Politika Online (2013): *Legalizacija tek za svaki deseti „divlji“ objekat*, <http://www.politika.rs/rubrike/Beograd/Legalizacija-tek-za-svaki-deseti-divlji-objekat.lt.html>
 19. Popovi , V., Živanovi Miljkovi , J. (2013): *Key issues of land policy in Serbia in the context of spatial development - Case study of Danube basin area*. In Vujoševi , M., Miliji , S. (eds). *Regional development, spatial planning and strategic governance - RESPAG 2013*. Conference Proceedings, Belgrade: IAUS, pp. 271-297.
 20. Popovi , V., Mijajlovi , N. (2013): *Climate Change and Sustainable Development in Agriculture and Forestry*. In Jean-Vasile, A., Turek Rahoveanu, A., Subi , J., Dusmanescu, D., (eds.). *Sustainable Technologies, Policies, and Constraints in the Green Economy*. IGI Global, Hershey, Pennsylvania (USA), pp. 140-171.
 21. Popovi , V., Sari , R., Jovanovi , M. (2012): *Sustainability of Agriculture in Danube Basin Area*. *Economics of Agriculture*, No 1/2012, p. 73-87.
 22. Popovi , V., Subi , J., Jelo nik, M. (2012): *Sustainable Land Management in Agriculture - Obrenovac Municipality (Serbia) Case Study*. *Scientific Papers Series A. Agronomy*, University of Agronomic Sciences and Veterinary Medicine of Bucharest, Faculty of Agriculture, Romania, Vol. LV-2012, pp. 94-101.
 23. , „ , „ , . (2011):
 24. , „ , J., , . (2011):
 - , -1 (1-412), 2011, . 380-388.
 25. Popovi , V., Nikoli , M., Kati , B. (2010): *The role of multifunctional agriculture in sustainable tourism development in the area of Stara Planina*. *Economics of Agriculture*, SI-2/2010, p. 333-342.

-
26. (2009):
27. (2009): 2015. 25-30.
28. Richter, J., Schnitzler, W.H., Gura, S., eds. (1995): *Vegetable production in periurban areas in the tropics and subtropics: food, income and quality of life*. International workshop, Zschortau, 14-17 November 1994. Feldafing, Germany. ZEL, DSE/ ATSAF. Proceedings.
29. Sekuli, P., Ninkov, J., Hristov, N., Vasin, J., Šeremeši, S., Zeremski-Škori, T. (2010): *Sadržaj organske materije u zemljištima AP Vojvodine i mogu nost koriš enja žetvenih ostataka kao obnovljivog izvora energije*. Ratarstvo i povrtarstvo, Vol. 47, br. 2, 591-598.
30. (2006): 2. 49,
31. ait, J., Morris, D. (2000): *Sustainable development of agricultural systems: competing objectives and critical limits*. *Futures* 32 (2000) 247–260.
32. he Royal Society (2009): *Reaping the benefits: science and the sustainable intensification of global agriculture*, RS Policy document 11/09.
33. Tóth, P., Armstrong, J., Hegarty, M. (2013): *Handbook for LEADER Implementation in Serbia*. EU-funded LEADER Initiative in Serbia (LIS) project: Kantor Management Consultants S.A. (Greece), in association with NIRAS IC Sp. zo.o (Poland) and the Institute for Agricultural Economics (Serbia).
34. UN (2008): *World population prospects: the 2008 revision population database*, <http://esa.un.org/unpp/index.asp?panel=1>.
35. UN (1992): *Agenda 21*. United Nations Conference on Environment & Development, Rio de Janeiro, Brazil, 3 to 14 June 1992. <http://sustainabledevelopment.un.org/content/documents/Agenda21.pdf>.

-
36. UNEP – ISCC (2011): *Strategic Action Plan for the Carpathian Area*. UNEP/CC/ COP3/ DOC9.
 37. UNEP–ISCC (2011): *Ministerial Declaration*. Third Meeting of the Conference of the Parties to the Framework Convention on the Protection and sustainable Development of the Carpathians (COP3), Bratislava, 26-27 May 2011, <http://www.unep.at/carpathianconvention/cop-decisions.html>.
 38. FAO, Climate-Smart Agriculture (2010): *Urban and peri-urban agriculture*, <http://www.fao.org/climatechange/climatesmartpub/66250/en/>.
 39. FAO/UNEP (1999): *The Future of our land: facing the challenge*. Guidelines for integrated planning for sustainable management of land resources.
 40. FAO (1996): *Rome Declaration on World Food Security and World Food Summit*. Plan of Action. Rome: FAO.
 41. *CBD programme of work on agricultural biodiversity*, COP decision V/5, appendix, <http://www.cbd.int/decision/?m=COP-05&id=7147&lg=0>.
 42. Cooper, T., Pezold, T. (eds.), Keenleyside, C., Mirošević, S., Hart, K., Ivanov, S., Redman, M., Vidojević, D. (2010): *Developing a National Agri-Environment Programme for Serbia*. Gland, Switzerland and Belgrade, Serbia: IUCN Programme Office for SEE.
 43. WWF–DCP (2007): *The Carpathian opportunity – More business, More Jobs, More Nature*, http://www.stroming.nl/pdf/carpathian_opportunity.pdf.

III

3.1.

3.1.1.

3.1.2.

() .

(0,0 °C),

613,0 mm

360,6 mm.

2.050,4.

(2,8 m/s).

„ “ 1981-2010.

-13,0 °C () 10,3 °C

(21,9 °C).

(-)

(1,7 m/s),

13% ((332 km²) 4.353 ha
 5,62%). 1.178 km² 6.626 ha ()
)
 :
 •
 •
 •
 5 10%.
 , , , ;

Iris spuria L.

3.1).

3.1. *Iris spuria* L.



: <http://www.gornjepodunavlje.inf>

: , , 74 m,
 , :
 ,
 , 539 m. a ,
 ,
 . : ,
 .

3.2.2.

, ,
 1981-2010. ,
 ” ” .

15,3 °C () 36,2 °C
 ().
 (-7,6 °C), (23,0 °C).
 690,9 mm , (-)
 392,0 mm. , 2.112 ,
 2-2,3 ,
 (2,0 m/s), (2,8 m/s).

(; 116,75 m , ,
 44°49'14" , 20°27'44"), (-
 , ,),
 ().

, 2-3 25-43 km/h.
 -
 10,9 °C,
 -1°C, 21,6 °C.
 578 mm,

122. , .

” (., 1985),

: , .

69,1% 3.227 km²

(,) ,

: (14,4%), (13,7%),

(12,2%) (10,4%).

75.627 ha 11

75.627 ha:

, , .

4 :

, .

(267,52 km² . 76,2%), (76,39 km² . 21,8%),

(1,85 km² . 0,5%), (5,24 km² .

1,5%) (, 2010.

2020.).

1,0 - 1,5 m, ,

, - ,

. 60 km, 30 km.

200 km.

16 , :

. ().

(,),

.

, 1.252 1.262 km
 ()
 , - - .
 () , , ,
 () () ,
 , : , ,
 , , , , , ,
 , , . : ,
 , . 27 km.
 : ,
 , .
 (" ")

5.490 m³/m.
 260 m³/s.

20 km

3.2.3.

()

(IBA)

(IPA).

(539m)

(2006.) 3.160 ha (2008.). 12.925 ha

km²) 39.141 ha ((3.205
ha. 12,2 %). 0,025
0,33 ha

(18.600 ha 5.815 ha). 31,3%

2.618 ha (699 km²
3,74%).

481 km² 1.521 ha). 3,16% (

3.3.

3.3.1.

” , “

732.35 ²

) “ P”,
” “.

(EUR.AC, 2006: 2).

Daphne „

11

“ (2004-2006),

(, , , ,
, , ,)

¹ (3.3).

3.3.



: EUR.AC Research. 2006: 4.

¹ www.ekoforum.org/index/vest.asp?vID=1248

2.

(),

m. 1.600

1.400-1.500 m,
100 m,

3.3.2.

² http://en.wikipedia.org/wiki/Serbian_Carpathians

,
 ” “
 1981-2010. .
 -12,9 °C () 35,2 °C ().
 (9,2 °C). (-11,8 °C),
 613,6 mm ,
 (-) 305,7 mm.
 2.107,3. 1,1 m/s
 (), 1,8 m/s (,).
 0,56 mm/dan ()
 4,77 mm/dan ().
 2,51 mm/dan 4,77 mm/dan.
 869
 mm, 681 mm.
 .
 27.658 ha .
 43,9% : , , .
 .
 (, 1974.),
 : , , ,
 , .
 .
 : , , ,
 .
 15.100 ha
 41 % . ,
 .
 ,
 (”

I“ ” II”)
()

253 km².

, , : ,
, , .

6 km,

1 km.

12 km

, , .
, ,

112 km

1.225 km².
4,4%.

150

Wh 13 m³/s,

, :
, (),

3.3.3.

(, (), ,
()). “ ” :
“ ” :

(. 36/09).

94 km².

64 km²

100

2-8km,
(www.npdjerdap.org/pocetak.html).

50-800m

(64%),

1.100

(*Corylus colurna*)

laureola)

(*Ilex aquifolium*),

(*Ruscus hypoglossum*)

(*Daphne*

(*Taxus baccata*).

(www.npdjerdap.org).

(
).

300

174,06 km²

368 km²,

47,4%

28% (

, 2009 - 2013).

82,2%

9,5%.

(27. 530 ha (2010) 25,28% ;) .

, , (, ,) , (, ,) , . , , , , .

(2005 - 2010.) . 721 km², 348,8 km² (48,34%).

(2009-2013).)

) (40 % ,) . “ ” “ ” “ ” .

68% (2,3 ,) .

, ()

-
1. *Danube River Basin District Management Plan*. Document number IC/151, ICPDR (International Commission for the Protection of the Danube River, 2009).
 2. *2009-2013*.
 .
 ,
 -
 :
 , VNG international,
 MSPNE SRBIJA,
 -
 2009,
<http://www.kucevo.rs/media/Kancelarija%20LER/Dokumenti%20LER/Kratak%20pregled%20strategije.pdf>, 13.03.2012.
 3. (2007):
 .
 :
 (II) -
 , 06.-07. 2007. , . 475 - 485.
 4. (2011):
 ,
 .
 . God./Vol. LVIII, br/N^o 3
 (359-527), str. 503-524.
 5. -
 2009-2014. 2009.
 (<http://www.bac.rs/images/STRATEGIJA/Strategija%202009-2014.pdf>, 22.03.2013.)
 6. - 2006.
 (<http://www.indjija.net/upload/download/Profil%20zajednice.pdf>,
 pristupljeno 20.04.2012.)
 7. (2012): 2011.
 8. , 2009-2013.
 .
 2009.
 (<http://www.agrif.bg.ac.rs/files/events/38/Plan%20strategije%20ruralnog%20razvoja%202009-20013.pdf>, 03.03.2012.).

-
9. *2005-2010.*
 , 2005, (<http://www.negotin.rs/>),
 13.04. 2013.)
 10. .
 . 34/89.
 11. .
 , 2011. .
 12. Protocol on Conservation and Sustainable Use of Biological and
 Landscape Diversity to the Framework Convention on the Protection
 and Sustainable Development of the Carpathians done in Kiev (on
 22 May 2003)
 (<http://www.savefoundation.net/ELBARN/pdf/Protocol%20on%20Conservation.pdf>, pristupljeno 14. 04. 2012.)
 13. (2006):
 - , LXXXVI- . 2,
 .113-128.
 14. , , , , ,
 , .
 ([http://www.temerin.rs/upload/dokumenta/strateskadok/Regionalni%20plan%20upravljanja%20otpadom%20\(1\).pdf](http://www.temerin.rs/upload/dokumenta/strateskadok/Regionalni%20plan%20upravljanja%20otpadom%20(1).pdf),
 04.04. 2012.).
 15. , COM(2010)715/4.
 16. .
 ,
 2004-2006., , 2007. .
 17. *2010-2014.*
 . 19/2009.
 18. , , 2008. .
 19. *2009-2019.*
 . 2009. .

-
20. (http://www.novisad.rs/sites/default/files/attachment/strategija_privrednog_razvoja_grada_novog_sada.pdf, 04.11.2011.).
21. 2010. (<http://www.starapazova.eu/sr/informacije/arhiva/2009/12.html>, 05.11.2011.).
22. 2008.-2018. (<http://www.irig.rs/strategije.html>, 2008. 04.12.2012.).
23. 2011-2018. , 2011. .
24. , 2008. .
25. 2015. , 2008. .
26. 2010. 2020. , 2009. (<http://www.starapazova.eu/sr/informacije/arhiva/2009/12.html>, 05.11.2011.).
27. 2009. .
28. 2010-2020. (<http://www.ruma.rs/portal/dokumenta/ekrazvoj/Strateski%20plan.pdf>, 05.11.2011.).
29. 2004-2006. , 2004, (www.logincee.org/file/8773/library, 05.11.20011.).
30. UNEP Vienna - Interim Secretariat of the Carpathian Convention (ISCC) (2011): *Strategic Action Plan for the Carpathian Area*. UNEP/CC/COP3/DOC9 (http://www.carpathianconvention.org/tl_files/carpathiancon/Downloads/02%20Activities/2.1.2%20Strategic%20Action%20Plan%20for%20the%20Carpathian%20Area.pdf, 06.11.2011.).

-
31. (1985): LXXVIII, (1-72).
 32. <http://www.stazeibogaze.info>, 03.12.2011.
 33. <http://www.soinfo.org/sombor/priroda/>, 12.12.2011.
 34. www.vojvodinasume.rs, 05.12.2011.
 35. <http://www.npfruskagora.co.rs/>, 06.12.2011.
 36. http://www.velikogradiste.org.rs/index.php?option=com_content&view=article&id=28&Itemid=107&lang=sr-YU, 07.12.2011.
 37. www.npdjerdap.org/pocetak.html, 08.12.2011
 38. www.npdjerdap.org, 10.12.2011.
 39. www.carpathianconvention.org, 06.11.2011.
 40. http://en.wikipedia.org/wiki/Serbian_Carpathians, 06.11.2011.

IV

4.1.

2.71 2011.
0,37₁ ,
20%
(4.1.).

4.1.

		(%)
	3.251*	100,00
	49	1,49
	346	10,64
	247	7,60
-	642	19,74

* 2010. , 2011.

: <http://www.sepa.gov.rs/index.php?menu=10013&id=1007&akcija=showExternal>

54%

1 2011. ,
, 2012.

, 131,

,

,

.

.

.

,

,

.

,

,

,

,

.

.

.

,

.

(

,

,

,

.).

,

,

.

.

-
- :
 - ;
 - ;
 - ;
 - (, , .);
 - ;
 - .

4.1.1. Законска regulativa Republike Srbije u pogledu upravljnja otpadom

. 135/04, 36/09, 36/09 - . 72/09 - („ .),
 („ . ”, .135/04
 36/09),
 („ . ”, 135/04),
 („ . ”, . 36/09 88/10)
 („ . ”, . 36/09).

2010 - 2019.

, 2014.

,

,
PCB

(

),

,

,

,

,

,

,

.

,

:

-

;

-

(

,

,

,

,

,

);

-

;

-

.

,

,

,

,

,

.

,

.

,

,

.

,

4.1.2.

0,37
 /²,
 2009.
 53%
 (4.2).
 2020.

4.2.

	2002.	, 2009., t	2020., t
	2.694.885	1.264.550	1.791.409
	207.310	56.483	80.208
	2.374.647	1.192.688	1.693.622
	112.928	15.379	17.579
	7.443.183	2.374.374	3.375.000

: 2010-2019.
 („ . “; .29/2010)

²

, 2011. ,
 , 2012.

4.1.3.

13

³.

4.1.4.

” “
70%

600 km²

62/2006, 65/2008-

41/2009).

40.000 ha
20%

³ (2012):

2008-2010.

22,2% , 1,3% (74,7%, 1,8%, 4.3.).

4.3.

					%
	„+“ “	„ “	” “ -		
	301	610	60	971	74,7
	-	15	5	20	1,8
-	40	235	23	298	22,2
	6	11	-	17	1,3
	347	871	88	1.306	100

: , „ “ (www.rbkolubara.rs)

4.2. Потенцијали коришћења пољопривредне биомасе као енергента

IPCC (2007) 10-12%
 27 9,6% (,
 2011), 1998.
 14,32%
 (

). ”

“

, . ,

(

)

.

,

(

)

,

(

).

,

,

2003/30/

08.05.2003.

2.,

:

“

,

,

”.

,

,

,

,

,

.

,

(

).

,

.

(

).

,

,

(

,

2011).

15 70 EJ 4.

12,6 ()

30 50 %

3 5 , 1,0 1,6

(2011) (, 2004).

19%, 32,3%.

9 12,6 6,1 9,97

70 - 90 %

(2011)

12 ,

(3,9).

4.2.1.

201.271 ha

81,5%

(90%), (3,8%) (2,7%)

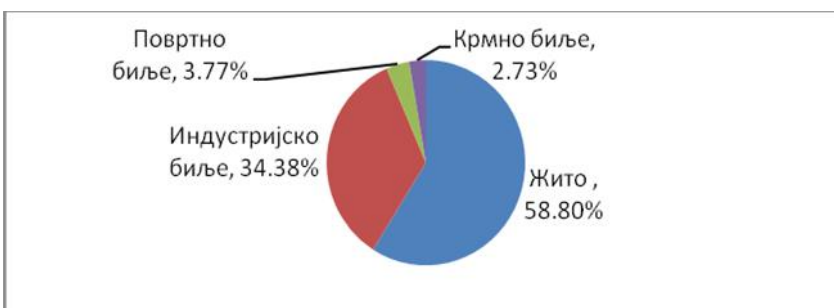
1%

(4.1).

⁴ 1EJ=10¹⁸ J, *Climate Change 2007: Working Group III: Mitigation of Climate Change.*

4.1.

2011.



: (2012):

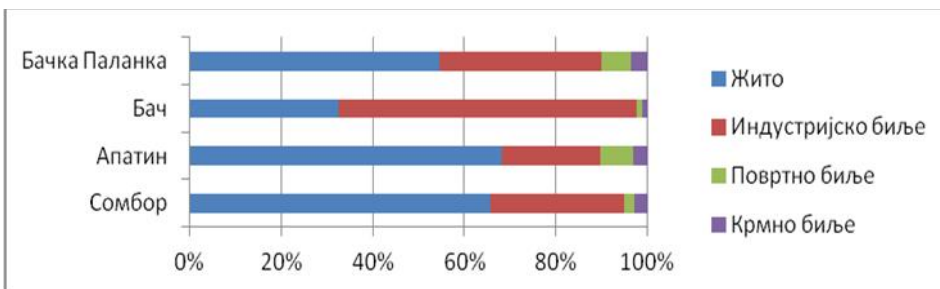
2012.

65%

(4.2).

4.2.

2011.



: (2012):

2012.

0,6%,

0,3%

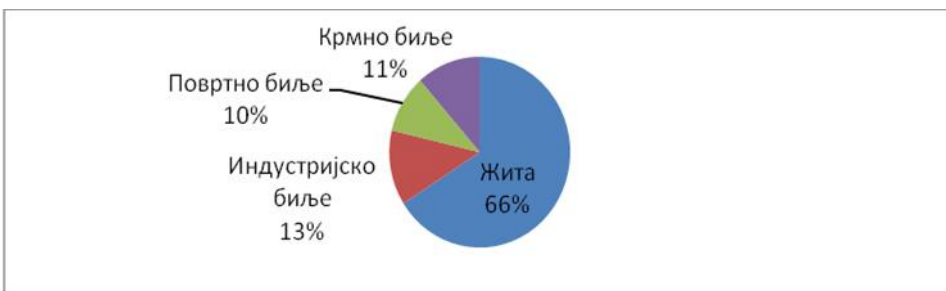
8.150

97.855 GJ.

, 58%

4.3.

, 2011.



: (2012):

2012.

(4.4.).

66%,

13% (4.4.).

78.599

944.884 G .

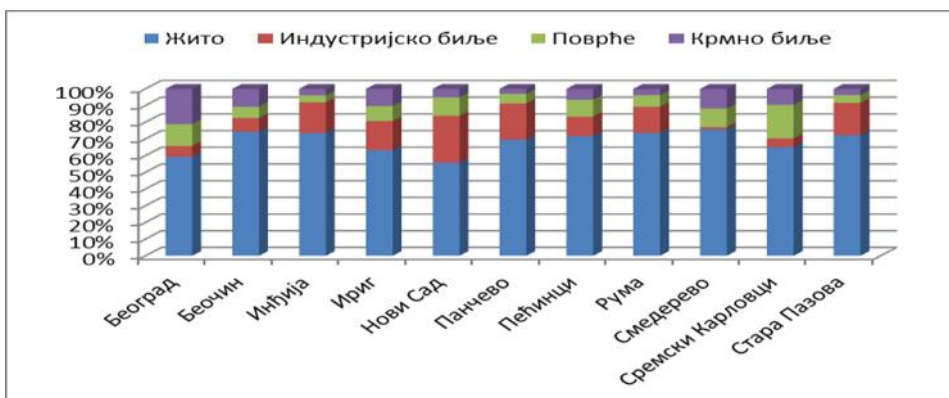
35%

21,3%

25,6%,

4.4.

2011.



: (2012):

2012.

2006.

3.078.024

86.257.

(4.4.)

4.4.

	(m ³ 1 kg)	(m ³ 1 85%)
	0,250 - 0,340	38 - 51,5
	0,340 - 0,580	5,15 - 88
	0,310 - 0,620	47 - 94
	0,300 - 0,620	45,5 - 94

: http://www.fluid-biogas.com/?page_id=137&lang=en

: 0,04 - 0,05 m³ ; 0,05 - 0,09 m³
 ; 0,05 - 0,09 m³ ; 0,05 - 0,09 m³

4.2.3.

) 169.252 ha (45,3% 82,5%. (2012) (49,8%), (26,8%), (3,4%) (2,4%).

5

“

“

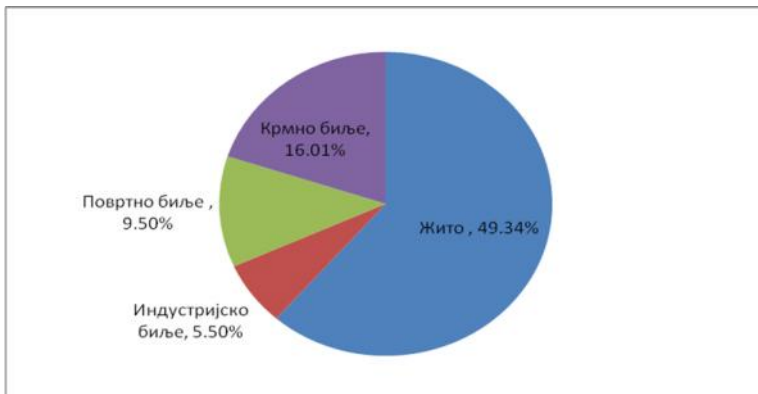
e

1989 - 2000.

, 40,9% (.65).

(4.5. 4.6).
4.5.

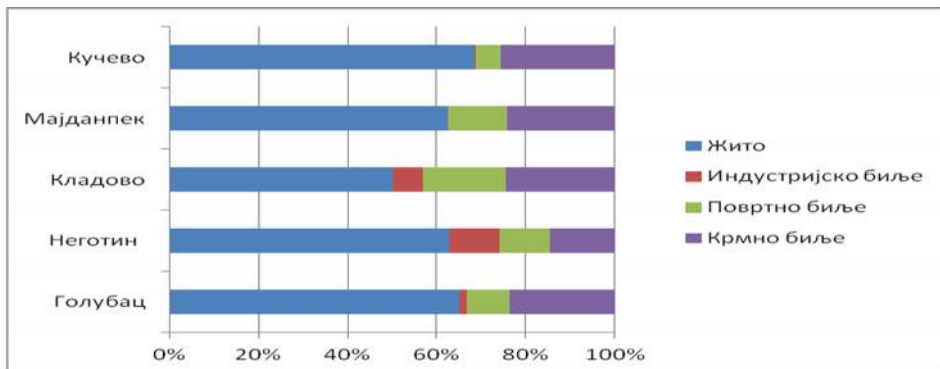
, 2011.



: (2012): 2012.

4.6.

2011.



: (2012): 2012.

5,8%

8.173

97.798 G .

, 57,6%

31%

4.3.

1999. , 2000, (, 2005).
2000
(, 2011).
(21, <http://www.un.org/esa/dsd/agenda21/>),

4.3.1.

”
“ (. III 46006)
(Good Agriculture Practice),
(Common Agricultural
Policy - CAP), Agro - Environmental Programme,
2000.

„Zdravo Organic“

„Ekotele ka“

), (4.5).

4.5.

(2009. .)

	()	(ha)	(ha)	(ha)
		650	550	1.200
		360	20	380
		80	10	90
		420	170	590
		100	50	150
		-	-	2.560
				4.970
		20	210	230
		40	130	170
		10	400	410
		-	-	427
				1.240
		50	2.240	2.290

: März et al., 2011.

- (März et al., 2012).

4.3.2.

()

3.000

1991., 2002.

4,0

3,5

(- , 2002).

2,5

) („ “

(„ 2010)

“ ”

2008.

” “ , - ,

46006 („ 2011 - 2014. . III

“)

“

„GALUS“ doo ,

2005. „Soya food“ („

2012). „Ecocert

36 , 2011.

Balkan“ ,

(.
).

4.3.3. унапређења постојеће пољопривреде и њена улога у заштити животне средине Доњег Подунавља („Карпатска област“)

(., 2010).

(
„ . 48/2011),
(*Council Regulation (EC) No. 834/2007*
of 28 June 2007 on organic production and labelling of organic products).

, 2011 ; 2011).

(„ “)

(, 1999).

2011.

- ()
 .
 -
 (, 2011)
 SWOT
 , ()
 .
 .
 ”
 “ (. III 46006)
 ” - “,
 - ”
 “,
 , 2012. - 2017. ,
 ,
 2012 - 2014. ,
 ,
 .

1. *Agenda 2000 for a stronger and wider Union*. COM(97) 2000 final VOL. I. Brussels: Commission of the European Communities. 15.07.1997.
2. () . “ ” “ ” , 2011.
3. , (2005):
 , Vol. 31, No.4, . 155-264, .

-
4. (2010):
- 1,
. 54-59.
 5. (2004):
, Vol.9.No.3.
str. 12-18.
 6. (1999):
, 46(1-2), 103-112.
 7. *Driving forces behind EU - 27 greenhouse gas emissions over the decade 1999 - 2008*. Statistics in focus 2010/2011, Eurostat, (http://epp.eurostat.ec.europa.eu/cache/ITY_OFFPUB/KS-SF-11-010/EN/KS-SF-11-010-EN.PDF).
 8. ()
„ “, . 8, *1,30 ha*.
2011.
 9. *2010*.
, 2011.
 10. *2011*.
, 2012.
 11. (2007):
I -
, 2007.
 12. (2009):
Jefferson institute,
 13. (2010):
, 57(2), 245-256.
 14. (<http://www.ruma.rs/portal/dokumenta/lokalni%20plan%20upravljanja%20otpadom.pdf>).

-
15. 2010-2020. . 2010.
16. 2010 - 2020. , 2010.
17. .
- , , 2011.
18. .
- , , 2011.
19. März, U., Stolz, T., Kalentic, ., Stefanovic, ., Vuckovic, . (2011):
Organic agriculture in Serbia. At a glance. GIZ. Belgrade.
20. März, U., Stolz, ., ., ., N. (2012):
2012.
“Serbia Organica” i Deutsche Gesellschaft für
Internationale Zusammenarbeit (GIZ) GmbH, Economic
Development Program ACCESS.
21. , ., . (2000):
. 4(2000) 1-2, 51-53.
22. .
- , 2011.
23. .
2008. Dekonta a.s.
24. .
, 2008.
25. .
(http://www.ekoplan.gov.rs/src/upload-centar/dokumenti/zakoni-i-nacrti-zakona/propisi/inc_ceo_tekst_konacna_zakonodavstvo_12_11.pdf).
26. : ,
, , , , .
, 2009.

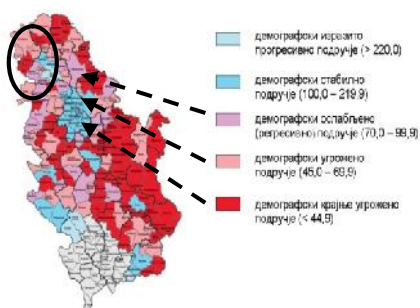
-
27. Renko, N., Renko, S., Butigan, R., Vuletic, A., Schar, B., Berner, N. (2010): *Deliverable No 7.1 - National report per country on the organic production on the basis of bibliography and data collection*. FOCUS-BALKANS (http://focus-balkans.org/res/files/upload/file/FOCUS-BALKANS%20DL7_1%20National%20report%20per%20country%20on%20the%20organic%20production%20on%20the%20basis%20of%20bibliography%20and%20data%20collection_doc.pdf)
28. Roljevi Svetlana, Cvijanovi Drago, Gruji Biljana (2011): *Possibility of reducing greenhouse gas emissions in agriculture sector*. Environmental protection of urban and suburban settlements, Ecological movement of Novi Sad, XV International Eco-Conference, 21st-24th september 2011, str. 433-442.
29. (2002): , 2002.
30. (2011): 2011.
31. (2012): 2012.
32. (2012): 2008-2010.
33. 2010 - 2019. („ . “, .29/2010).
34. , „ , „ - , „ , . (2011): 2011. , - 1. V . LVIII, SI-1 (1-412), .20-227.
35. 62/2006, 65/2008- . 41/2009). („ . “, .
36. („ . “ .36/2009 88/2010).
37. , „ “ (www.rbkolubara.rs).
38. , . (2005): - “ . „ , 20-22. 2005. „Ecologica“ 12 (2005) 10, . 247-252.

39. (2011): *The Eco - corridor in Organic Agricultural Production*. 22. "22. International symposium „Safe food production“. Trebinje, Bosnia and Herzegovina, 19-25. Jun, 2011, Proceedings, pp. 259-261.
40. (2012): *Value-added soybean products as a result of organic production methods*. 6th Central European Congress on Food, from 23rd to 26th May 2012. Hotel „Park“, Novi Sad, Serbia. ISBN 978-86-7994-027-8, UDC: 338.439.4(082), UDK 663/664(082), COBIS.SR-ID 271466759. 40-45.
41. (2009): . IV . 23-24. 10. 2009, . 76-77.
42. (2010): . XV . XXI “, , 16-19. 2010, . 138.
43. (2011): . V = V Symposium with International Participation Innovations in Crop and Vegetable Production, , 20.-22. 2011. 978-86-7834-129-8, 633/635(048)(0.034.2)129-8, . - 186821388. [] = Book of Abstracts [CD-ROM], . 45-46.
44. *Fourth Assessment Report: Climate Change 2007, Working Group III: Mitigation of Climate Change*. Intergovernmental Panel on Climate Change (IPCC) (http://www.ipcc.ch/publications_and_data/ar4/wg3/en/ch8.html).

-
45. , „ , „ , . (2011):
 , 58(3), 359-370.
46. „ „ , . 48/2011.
01. 2011. .
47. Council Regulation (EC) No. 834/2007 of 28 June 2007 on organic production and labelling of organic products and repealing Regulation (EEC) No 2092/91, Official Journal of the European Union.
48. *Biomasa*, Energy Saving Company doo. - Beograd, (<http://www.esco.rs/biomasa.html>).

5.1.1.

() , , : 2009. , , () (5.1.). 5.1. ,



: (2009): 2009.

(T 5.1.).

5.1.

2002. 2011.

/	2002.	2011.	2002./2011.
			, 2
	97.263	85.569	87,9
	32.813	28.654	87,3
	16.268	14.150	86,9
	60.966	55.361	90,8

: (2011): , , 2011.

(http://www.novosti.rs/upload//images/2011/11/1511p/11_15-Spisak2.jpg, 29.12.2011.).

(13,1%),

(12,7%),
(9,2%),

(12,1%),

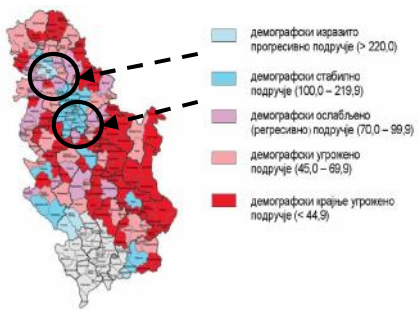
, o j ' a .
, , .
o o a o a " „ “
o o a o a oja, oj o a a a a o o j
oja o , , .
o a ja, ao a a o o a a a a a a ,
a a a a o a, a a o oj
o a a a o a a oj . O o
j o aja o , oj o a o o o a a ,
a a o a
a o a a a .
o- a o a o a a o a
a a a j . ,
o o o a o a oja .
, , o a o o ,
o ja , , o j o o o ,
. o a oj aj o o a a j o o o ja
a aja a o o a o a . , a o o,
o a a, a j a oj o
o j a a o- o o o a oja.

5.1.2.

2009.

(5.2.).

5.2.



: (2009):

2009.

2011.

55.000

2002.

63.000

2002.

(5.2.).

5.2.

, 2011.

■ ПРВИ РЕЗУЛТАТИ ПОПИСА ЗА РЕПУБЛИКУ СРБИЈУ И РЕГИОНЕ

	Укупан бр. становника 2011.	Апсолутни пораст-пад 2002-2011.	Укупан бр. лица у иностранству	Укупан бр. домаћинстава
Република Србија	7.120.666	-377.335	294.045	2.497.187
Београдски регион	1.639.121	62.997	41.719	604.134
Регион Војводине	1.916.889	-115.103	46.031	697.437
Регион Шумадије и Западне Србије	2.013.388	-123.493	98.274	665.878
Регион Јужне и Источне Србије	1.551.268	-201.736	108.021	529.738



: (2011):

2011 –

<http://popis2011.stat.rs/?lang=cir>,

(<http://media.popis2011.stat.rs/2011/prvi-rezultati.pdf>,

29.12.2011.).

1991-2002.

50%

2002.

5.1.3.

(2009),

(

: , , ,

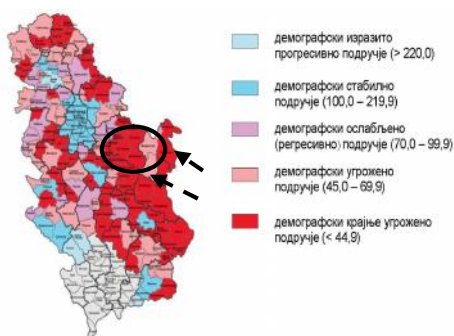
)

,

(5.3.).

5.3.

. ,



: (2009.):

2009.

, , ,

(5.3.).

5.3.

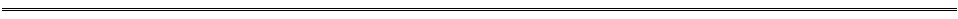
2002. 2011.

	2002.	2011.	2002./2011.
			2
	9.913	8.161	82,3
	18.808	15.490	82,4
	23.703	18.179	76,7
	23.613	20.635	87,4
	43.418	36.879	84,9

: (2011.):

2011.

(http://www.novosti.rs/upload/images/2011/11/1511p/11_15-Spisak_2.jpg, 29.12.2011.).



(17,7%), (17,6%), (23,3%),
 (12,6%), (15,1%)

o o " " " " .
 o a o a oja, oj o a a a , o o j
 oja o , a o a .
 , o j a .
 a o a a a .
 o- a o a o a a o a a a a j .
 o o o a o a oja
 ,
 ,
 o o , o ja , , o j o o o ,
 .
 o a o j a j o o a a j o o o ja a aja .
 a o o a o a .
 , ,
 , .
 - ,
 . . ,

O o j o aja o , oj o a o o o a a ,
a a o a

5.2.

2002.

2002.

5.2.1.

70%
(68,7%).

,
 .
 ,
 , (65% 68%).
 (0,15%).
 10 6 ().
 ,
 . 7,5% (56,5% (43,5%) (42%).
 (10%; 12%), 7%
 ,
 ,
 (, 18%).
 ,
 ,
 .
 , , ,

5.2.2.

-
 70%
 (71,7%),

‘
.
,
,
,
(63% 68%).
(0,15%).
10 6 ().

2008. 2010.
2 (29%),
21%

5.2.3.

60%
,
,
68% (74%).
10 6 ().
2002. 817.052
11% , 65%
(60%), 35%

·
,
,
(34,5%, 22,2%),
(9%).
65% (
35%), 79%),
35% (
(21%).

5.3.

,
(
)
, 2006.
(
()).
1977.
,
,
,
(:
, (2011)).
2005.,
-

(5.4.).

(1,16%), (0,2%).

5.4.

	2000.	2001.	2002.	2003.	2004.	2005.
	100,00*	100,00*	100,00*	100,00*	100,00*	100,00**
	4,01	3,98	3,78	3,39	3,25	2,97
	2,66	2,63	2,53	2,30	2,19	1,75
	1,17	1,16	1,22	1,21	1,06	0,59
	1,49	1,48	1,31	1,09	1,13	1,16
	1,35	1,35	1,24	1,09	1,07	1,22
	0,25	0,20	0,19	0,18	0,15	0,19
	1,10	1,15	1,05	0,92	0,91	1,03

*

**

: (2002-2007): 2001-2006.

- ,
(
/). ,
(,
) ,
() ,

, 2005. (89%, 92%),
(22%, (9,5%,
12,5%).

5.3.2.

, - , 2000. 2005.
(5.5.).

5.5.

	2000.	2001.	2002.	2003.	2004.	2005.
	100,0	100,0	100,0	100,0	100,0	100,0
	68,5	67,0	69,1	69,4	70,2	68,8
	31,5	33,0	30,9	30,6	29,8	31,2
	34,8	36,5	42,0	46,1	47,5	47,5
	26,9	25,6	30,2	32,1	34,9	34,0
	0,1	0,1	0,1	0,1	0,1	0,1
	1,6	1,7	1,9	1,9	2,2	2,2
	2,0	1,9	2,1	2,4	2,6	2,4
	0,5	0,5	0,5	0,5	0,5	0,5
	1,3	1,1	1,4	1,7	1,6	1,6
	2,6	2,9	3,1	3,2	3,3	3,7
	1,0	1,1	1,5	1,6	1,6	1,7
	0,5	0,5	0,5	0,5	0,5	0,5
	4,2	4,1	5,6	6,5	7,9	7,2
	0,7	0,6	0,9	0,8	1,2	1,3
	3,0	3,0	3,1	3,1	3,2	3,5
	0,6	0,6	0,5	0,6	0,6	0,6
	2,8	2,3	3,1	3,0	3,7	3,2
	0,2	0,3	0,3	0,3	0,3	0,3
	4,2	3,6	3,9	4,2	4,1	3,5
	1,5	1,3	1,6	1,7	1,6	1,7
	0,0	2,0	2,7	4,4	3,2	2,2
	0,2	0,3	0,3	0,3	0,2	0,4
	5,3	4,9	5,4	6,5	6,1	8,2
	0,1	0,1	0,1	0,1	0,0	0,0
	0,6	0,6	0,6	0,6	0,6	0,6
	0,2	0,2	0,1	0,1	0,1	0,1
	0,2	0,3	0,2	0,2	0,2	0,3
	0,8	0,9	1,0	0,6	0,7	0,7
	0,4	0,5	0,4	0,4	0,4	0,4
-	0,0	1,1	1,0	0,9	1,0	0,5

*

**

: (2002-2007): 2001-2006.

(
(34%),
0,1%).
(
5).
(5),
(45%
).

5.3.3.

2005. (5.6).
, (5.6).
5.6.

(000)

	2000	2001	2002	2003	2004	2005
*	315.388.807	553.303.730	701.473.416	808.012.320	1.029.422.680	1.072.281.780
	4.672.927	7.832.500	9.526.292	10.871.048	10.900.771	8.227.561
	1.139.373	1.742.548	1.575.190	1.650.572	1.917.087	1.655.331
	298.702	520.808	535.129	705.044	740.873	742.727
	840.671	1.221.740	1.040.061	945.528	1.176.214	912.604
	3.533.554	6.089.952	7.951.102	9.220.476	8.983.684	6.572.230
	1.018.604	2.012.660	3.231.936	3.799.396	3.932.706	1.577.391
	694.328	1.161.993	1.033.856	994.231	322.483	1.083.131
	1.820.622	2.915.299	3.685.310	4.426.849	4.728.495	3.911.708

*
: (2002-2007): 2001-2006.

(6 (2000 -
2005.),

), (, o .

, (,).

().

5.4.

- , ;
- ;
- ;
- ;
- .

2001.

(),
.
,
,
(, 2012).

- :¹ (: 8 18%; 10%;
12%);
- (3.000 - 10.000
)
10 ,
30 45 ;
- ;
- *e* , :
:
11,00% ;
1/3 14.000 ,
1/2 ;
- - CEFTA ;
-

5.4.1.

(: ,)
2001. - 2011.), .

¹(http://www.siepa.gov.rs/site/sr/home/1/investirajte/poreski_sistem/,
15.02.2012.).

2011.), (2001-
2009. ,

5.4.1.1.

1,15 3,42% (5.7).
5.7. *

(000)

	**		%
2001.	55.188.399	1.600.745	2,90
2002.	102.860.663	2.922.406	2,84
2003.	115.662.223	2.143.475	1,85
2004.	152.929.464	3.442.369	2,25
2005.	163.549.507	3.794.830	2,32
2006.	291.845.739	4.895.258	1,68
2007.	398.990.391	9.262.916	2,32
2008.	472.746.680	16.178.900	3,42
2009.	369.438.089	7.329.942	1,98
2010.	425.400.001	8.446.205	1,99
2011.	493.100.031	5.686.875	1,15

* ()
** : (2001-2012): () . 2000-2011.; (2001-2012): 2000-2011.

2008.
(, 16.178.900,00 .), 3,42%.
2001. (, 1.600.745,00 .), 2,90%.
(2011.), 1,15%

(24,48%)
(13,52%).

5.4.1.2.

(2001-2011.),
2009. (5.8.).

5.8.

*

(000)

	**		%
2001.	55.188.399	26.348.469	42,31
2002.	102.860.663	49.903.466	48,52
2003.	115.662.223	59.551.991	51,49
2004.	152.929.464	81.721.217	53,44
2005.	163.549.507	99.783.262	61,01
2006.	291.845.739	164.440.955	56,35
2007.	398.990.391	239.815.515	60,11
2008.	472.746.680	287.312.769	60,78
2009.	369.438.089	225.899.778	61,15
2010.	425.400.001	240.589.911	56,56
2011.	493.100.031	286.530.538	58,11

*

(

**

: (2001-2012): () . 2000-2011.; (2001-2012): 2000-2011.

5.9.

*

(000)

	**		% укупних инвестиција у Р. Србији
2001.	55.188.399	300.205	0,54
2002.	102.860.663	528.014	0,51
2003.	115.662.223	679.740	0,59
2004.	152.929.464	158.221	0,10
2005.	163.549.507	1.076.931	0,66
2006.	291.845.739	888.768	0,30
2007.	398.990.391	1.521.450	0,38
2008.	472.746.680	1.554.482	0,33
2009.	369.438.089	2.393.200	0,65
2010.	425.400.001	4.278.232	1,11
2011.	493.100.031	5.070.426	1,03

*
 ,) , **
 : (2001-2012): () . 2000-2011.; (2001-2012): . 2000-2011.
 , (32,67%)
 (24,48%). , ,

5.4.2.

() .

5.10.

*

**

(000)

			%
2001.	3.146.845	332.921	10,58
2002.	5.206.654	417.074	8,01
2003.	3.260.612	157.466	4,83
2004.	3.721.166	807.667	21,70
2005.	5.028.799	329.957	6,56
2006.	13.016.883	681.551	5,24
2007.	14.111.462	713.588	5,06
2008.	21.357.929	5.698.310	26,68
2009.	13.203.838	383.768	2,91
2010.	9.219.328	656.937	7,13
2011.	12.211.147	477.600	3,91

* (, ,) , . .

** (. 2003.).

*** : (2001-2012): () . 2000-2011.; (2001-2012): . 2000-2011.

2001-2011. , ,

2010. 2001. (5,70%), (2,17%). ,

35,22% (5.1.). 5,24%

, (2009. 2008.), ,

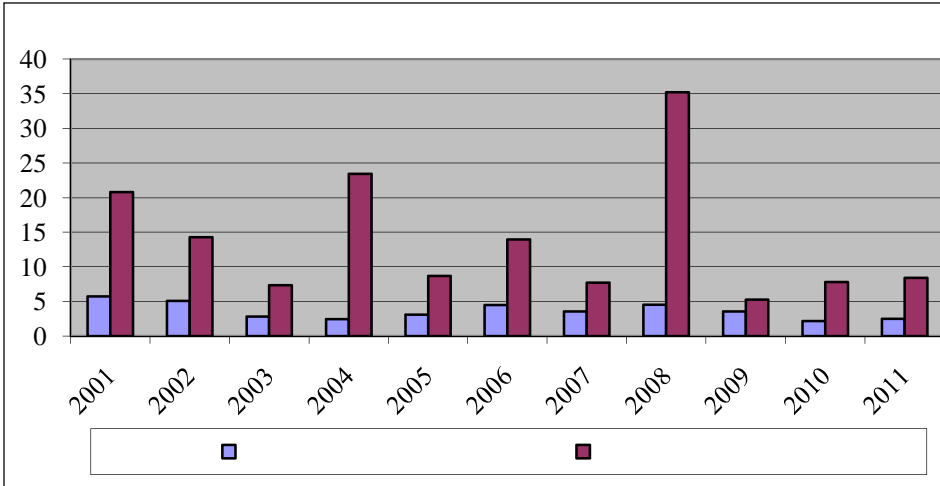
, (3,84:1).

5.1.

*

**

(%)



*) . ** , , ((. *** : (2001-2012): () . 2000-2011.; (2001-2012): . 2000-2011.

5.4.2.2.

2001-2008.

2009-2010.

2011.

2001-2011.

, 17,82% 52,88%).

,

-

-

,

(5.11.).

,

.

,

14,52%,

- 17,82%.

5.11.
**

*

(000)

	***		-
2001.	3.146.845	560.691	17,82
2002.	5.206.654	1.180.848	22,68
2003.	3.260.612	1.324.056	40,61
2004.	3.721.166	1.360.565	36,56
2005.	5.028.799	2.218.088	44,11
2006.	13.016.883	3.957.844	30,41
2007.	14.111.462	7.462.489	52,88
2008.	21.357.929	8.451.244	39,57
2009.	13.203.838	5.184.492	39,27
2010.	9.219.328	2.510.740	27,23
2011.	12.211.147	2.889.763	23,66

* (, ,) , .

** (. 2003.).

: (2001-2012): () . 2000-2011.; (2001-2012): . 2000-2011.

, 2001-2011. ,

,

2001. (5,70%),

2010. (2,17%).

1,01 - 3,11% (5.2).

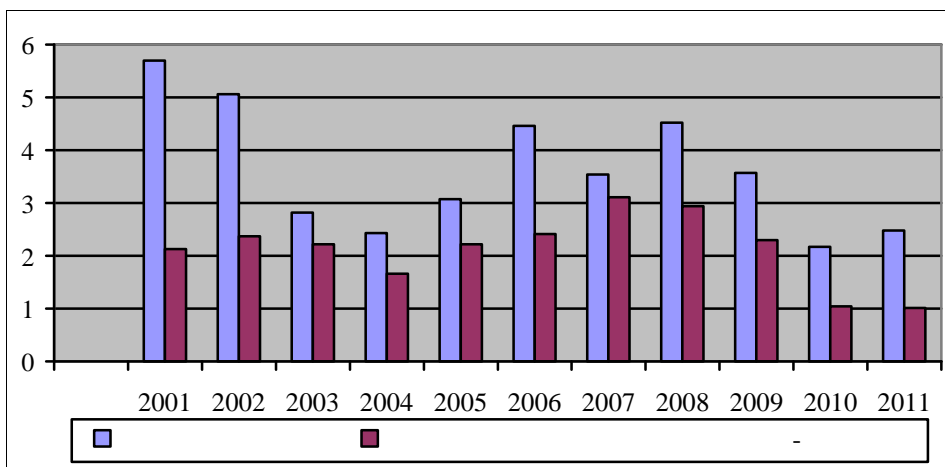
2007.), (2011.

(0,59:1).

5.2.

*

**



* (, , ,)

), . . .

** (. . . 2003. .).

: (2001-2012): () . 2000-2011.; (2001-2012): 2000-2011.

5.4.2.3.

2001-2011. , 0,04% 0,65%. (: 2003. 2006. ; 2009-2010.), - (5.12.).

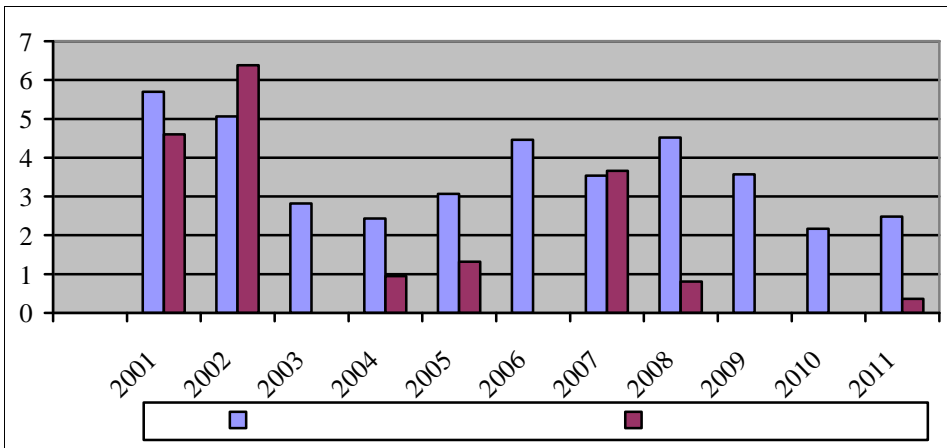
5.12.

(000)

	***		%
2001.	3.146.845	13.817	0,44
2002.	5.206.654	33.669	0,65
2003.	3.260.612	0	0,00
2004.	3.721.166	1.506	0,04
2005.	5.028.799	14.162	0,28
2006.	13.016.883	0	0,00
2007.	14.111.462	55.735	0,39
2008.	21.357.929	12.566	0,06
2009.	13.203.838	0	0,00
2010.	9.219.328	0	0,00
2011.	12.211.147	18.100	0,15

* (, ,) , .
 ** (. 2003.).
 *** : (2001-2012): () . 2000-2011.; (2001-2012): . 2000-2011.

14,52%,
2,74%.
2001-2011.
2001. (5,70%),
2010. (2,17%).
0,36%
6,38% (5.3).
5.3. ***



*
**

: (2001-2012): () . 2000-2011.; (2001-2012): 2000-2011.
2002.), (2011.

-
- ,
 (, 0,71:1).
 ,
 ,
 . , ,
 ,
 (,
 , ,).
1. , . (2011): *Demographic problems in the Carpathian region of Serbia*,
 “ , . 61, . 2, . 85-95. ”
 2. 2010-2014-2021.,
 , 2010.
 3. , . (2010):
 , , . 45, . 65-75.
 4. (2011.):
 2020. , .
 5. <http://www.autonomija.info/vise-stanovnika-samo-u-novom-sad-i-beogradu.html> (25.12.2011.).
 6. , .. , . (2006):
 21. , ,
 - , . 44, . 1, . 81-96.
 7. (2002): . 2002.
 8. (2002-2007): 2001-2006.
 9. (2009): 2009.

-
10. (2011.): 2011.
(http://www.novosti.rs/upload//images/2011/11/1511p/11_15-Spisak2.jpg, 29.12.2011.).
11. (2011): , –
2011 –
(<http://media.popis2011.stat.rs/2011/prvi-rezultati.pdf>,
<http://popis2011.stat.rs/?lang=cir>, 29.12.2011.).
12. (2011): , , 2011.
(http://www.novosti.rs/upload//images/2011/11/1511p/11_15-Spisak2.jpg, 29.12.2011.).
13. (2011): , ,
<http://www.blic.rs/Vesti/Vojvodina/287045/Novi-Sad-raste-a--odumiru-vojvodjanska-sela> (27.12.2011., 22:14).
14. (2001-2012): () . 2000-2011.
15. (2001-2012): . 2000-2011.
16. . (2007):
, .
, .
17. , . (2010):
.
18. , . (2012):
”
-
“
. 46-61.
,
19. , „ , , „
, „ (2007):
.
20. Cicea Claudiu, **Subic Jonel**, Cvijanovic Drago (2008): *Beyond Agriculture and Rural Development: Investments, Efficiency, Econometrics*. International Monograph. Institute of Agricultural Economics, Belgrade, total pages 230.

VI

6.1.

I

, ,

(,

), (6.1).

84% 93%

4 184.113 ha (

2011.), 5,6%

6.1.

, 2011.

			(%)
	101.431	94.285	93,0
	24.508	20.673	84,3
	26.894	24.292	90,3
	48.116	44.863	93,2

: (2012): , 2012.

a

,

(60%

) (57%

).

,

, 58%,

29%.

(, 2012.),

(0,4%

).

2012.,

(2005=100)

2008-2011.

91,7

95.

II

/

/

(6.2).

70%,

6.2.

- , 2011.

/	ha	ha	%
	215.414	169.875	78,9
	33.085	29.069	87,9
	17.543	14.424	82,2
	34.705	31.537	90,9
	43.409	41.476	95,5
	29.875	28.897	96,7
	50.263	44.273	88,1
	8.873	5.243	59,1
	2.562	1.281	50,0
	63.548	59.185	93,1
	38.190	30.205	79,1

: (2012): , 2012.

60% / (50%).

20%.

(25,7% , 2012.),

(7,6% / 10,6%).

(14,6%) (4,5%).

III

(
 3 : ,
 (6.3.). 58,1%
 () 69,9% (). ,
 47,2% (34,8%).

6.3.

, 2011. .

	.	.	(%)
	13.826	8.309	60,0
	32.416	15.294	47,2
	18.549	6.456	34,8
	21.993	15.365	69,9
	62.165	36.140	58,1

: (2012): . , 2012.

()

58,3% , 37,6%

(9,8%

),
 (

).

(. , 2012.),

- (
-);
- /
- ,
- ;
- ,
- ,
- .
- ,
- (,)
-).
-
- ,
- :
- (,);
- ;
- ;
- ;
- ;
- , , ,
- .

6.2.

2013.¹, 2011-2013. ;

,

,

¹ 15/2011.

2011. 2013. .

- ;
-
- ,
- , 2;
- (); ,
- (
-);
- ;
- ;
- (
-);

3

, 2012.
50

4.

² (2010):

³ — 2006, , 88,

24. 2007.
⁴ (2011): , <http://webrzs.stat.gov.rs>,
10.06.2011.

, 2009-2019.“,

”

:

- ” “, . . . , 2012. (<http://www.jelenpivo.com>).

;

- ” “, . . . ;

, , , , , , , , .

, 2009-2014.“, :

- ” “, (,), , ;

- ” “, ;

- ” “, . . . , ;

” 2010. – 2014.“,

:

, , (2003.

Carlsberg Breweries A/S), ” “, . . . , (), .

II

” , ” “, . . . ; ” “, . . . ,

: , , , , , .

6.3.

,
 ,
 ,
 ,
 ,
 ,
 ,
 /
 () ,
 - , , ,
 .
 ,
 .
 /
 ,
 .
 : (1)
 (;)
 (2) /) .
 : (1)
 , ,
 () / ; (2)
 ,
 .
 .
 , , ,
 , , ,
 .
 ,
 .

(,). . , , , . (, ,).

”
2007-2009.“⁵

0,18% (2009.),

” , “

“

2009.

1,5%.

(1)

(2)

⁵ (2011):

, 2009.

(/ / , ' , ' , ') ,

/ .
/
, ' j
/ .

I .

• . " : " " : " " .

• . " " .

, (, , ,) .

“ ” .

• .

” ” “ ” “ ” “ ” “ ” .

• . :
” “ ” “
” “ (” “
” “ ” “).

II M

/ e - . - ,
() ,
,

• . :
(),
,

” “ . : (1)
(” 2005. “ ;
400 ;

” “ ; (2)
120 ” “ ;
;

• . :
” “ .

2006, ,
2007.

III

- “ ” “ ” “ ” “ ” :
: ;
- : ” “ ” ,
;
- .
- , .
- () ,
—) ,
- , ” “ ” ,
() .
, ,
: ” “ ” ,
” “ ” “ ” ,
” “ ” ,
: :
, ,
” “ ” ,

-
1. (2010):
31.12.2010.
 - 15.01.2011.
 2. (2004):
, 2004.
 3. (2009):
“ ”, 2009.
 4. (2008):
. XIII
 5. (2007):
 - 6.
 2006. 88, 24. 2007.
 7. 51/09.
 8. 2009 –
 2013. 2009.
 9. (2002):, 2002.
 10. , R., , M. (2006):
k , LXXXVI - . 2.
 11. 2011. 2013.
15/2011.
 12. (2007):
:
(II) -
I,

-
13. , . , . (2011):
/
14. , . (2011):
/
15. , . (2011):
/
16. , . (2011):
/
17. , . (2011):
/
18. , . (2011):
19. , . (2011):

-
20. (2010-2012): . , 2010-2012.
21. (2011):
2009. .
22. : (<http://webrzs.stat.gov.rs>,
10.06.2011).
23. 2012-2021. . , 2012.
24. 2010-2014. 2010. ,
25. ,
- 2004-2006, , 2007.
26. , 2009-2019.
, 2009.
27. 2010. – 2014.
, 19/2009,
2009.
28. - , 2009-
2014. , 2009.
29. 2015.
, 2009.
30. , 2009.
31. ,
- , 2010.
32. .
, 2008.
33. 2008-2018 .
, 2008.
34. , 2010-2014.
, 2010.

35. , 2010
– 2014. , 2010.

36. . ,
2006.

37. 2010
2020. , , 2009.

38. (2010):
,
.

VII

()

“ ”

“ ”

7.

(588)

()

7.1.

7.1.1.

7.1.1.1.

(7.1.),

7.1.

) “ ”	a) “ ” “ ”
) - 7. (), :	
■ ,	■
)	
- : , ,	- : , , ,
- “ ”	-
-	-
-	
)	
) -	
) a a	

: , ., (2013):

, ().

)	-)	-	.	:
❖	”	“	“		
❖	”	“	“		
❖	”	“	“	”	
❖	”	“	”	”	
❖	”	“	”	”	
❖	”	“	”	”	
)	-				
)	-				
)	-				
)	,	,			

: , ., (2013):

().

7.1.2.

)

(-) 1.000 .
 ” “ “ ”
 “ ” : ”
 ■ ” “ 39%;
 ■ ” “ 26%.
 ” “ -
 20 40 .

)

(-)
 6 19 595 833 .1.942 .
 25,3%. 1.294 . 2,4 . -
 6%

	<ul style="list-style-type: none"> ▪ - — “ ” ▪ „<i>Food tourism</i>“ –
--	--

: , „ (2013):

).

- ()
- „*Food tourism*“.
- „ - “.
- „*Bike-tourism*“.

7.1.4. Визија развоја туризма у подручју Горњег и Доњег Подунавља

” “ .
 , , ,
 . ”

“

:

:	:
■ ” “ - ■ ” “ ■ ” “ ■ ” “ ■ ” “ ■ ” “	■ ” “ ■ ” “ ■ ” “ ■ ” “ ■ ” “ ■ ” “

:

- ;
- ;
- ;
- ;
- ;
- ;
- - () -
- - () ;
- -

7.2. МЕТРОПЛИТЕН ПОДРУЧЈЕ “БЕОГРАД – НОВИ САД”

7.2.1.

,
, : ,
, : ,
, ,
, .

7.2.1.1.

)

2.000.000

(7.4.):

7.4.

I	II	III
-	-	- /
-	-	- -
-	,	-
-	-	-
-	-	-
IV. -	V.	
-		
- / /		
- /	- /	
-	- /	
-	-	

: , (<http://www.begrad.rs/download.php/documents/strat-turizam.pdf>).

)

□ :
□ ” “;
□ ;
□ - 7 10; -
□ , -
□ : ” “
□ ” - “
□ ” “;
□ - ;
□ , ,
□ “ ’ . ”

)

□ :
□ (7) ;
□ ” “ - -
□ ” ” 19 ha, -
□ - (*Querceto/fraxinetum serbicum*)
□ 300 .
□ .
□ -
□ , -
□ , .

7.2.1.2.

:
- , ;
- ;
- ;
- - - ;
- ;
- " " ,
.

D)

- - ,
- , ;
- , .
- : , -
- , " " " , -
- ;
- (, , .);
- , ;
- :
- , , , ;
- : " "
- " „Belgrade beer fest“ , „Boat carnival“ .;
- " " ;
- (: " ") .

II)

- ;

- ;

- ,

· : , , :

, , , :

” “ ”

” “ ” :

- (,) ;

- “ ” “ ” -

” “ ;

- “ ” “ ” :

- ” “ ” “ ” :

- ” “ ” ;

- , ·

III)

● - , :
() ;

- ;

- ;

- ;

- ;

- ;

- ;

- ;

- ;

- ;

● ;

XV

” “

- „ „ ;
- : , „ „ „ „
- ;
- , „ „ „
- .

7.2.2.

I)

(7.5).

7.5.

	5 a	6
	4	12
	3	21
	2	13
	1	3
		55
		2
		46
,		5
		5
		2

: , 2011. .
<http://www.tob.rs/sr-lat/stay.php?kat=1>).

II)

33 , 120 „ „ .

III)

(7.6).

7.6.

	5 a	1
	4	1
	3	4
	2	4
	1	1
		11
	4	1
		2
	4	10
		4
		11

: , 2011 .

(http://www.novisad.rs/new.novisad/sites/default/files/smestaj_u_novom_sadu.pdf).

7.2.3.

- *MICE* . :
, , , .
- . ;
- . , -
, (
- . : „EXIT“
, „Belgrade beer fest“ ”
- , .

■ , - , “ ” -
 , - , -

■ (),

■ . ,

■ .

■ .

7.2.4.

■ - “ ” ,

■ , . ,

7.2.5.

■ : (”); “
 ■ ;

■

;

■

,

.

,

,

,

,

.

7.2.6.

,

,

.

,

.

7.2.7.

.

.

:

)

.

:

■

:

;

-

2) , , : , , , , “

3) - .

4) “ ” .

5) , .

6) , , , (-) .

) - “ ”

2004. : „ 137“ „ 84“ , “ ” “ ” , -

, , . , , . ,

7.2.8. **Производња и пласман традиционалних локалних производа, занатства и услуга у подручју „Подунавља“ у контексту унапређења туризма**

7.2.8.1.

7.7.

(7.7.):

” “ - , j 2005. - . - - ” “ ” “ - , , .	- . - - . - . .	- - - , - - , .

-
1. , .. , XIII , .. (2008):
 2. , .. (2013):
().
 3. , .. (2013):
, ().
 4. , .. (2013):
, ().
 5. , .. (2011): *Demographic problems in the Carpathian region of Serbia.*
“ , .61, .2, .85-95.”
 6. 2010-2014-2021.
, 2010.
 7. , , .. , .. (2007):
-
:
(II) -
, I, - .

-
21. (2001-2012): . 2000-2011.
 22. , 2011 .
(http://www.novisad.rs/new.novisad/sites/default/files/smestaj_u_novom_sadu.pdf).
 23. .
2008 ,
(<http://www.begrad.rs/download.php/documents/strat-turizam.pdf>)
 24. . (2007):
 25. , . (2010):
 26. , . (2012):
”
—
“ . , , .46-61.
 27. ,
(<http://www.tob.rs/sr-lat/stay.php?kat=1>).
 28. ,
<http://www.toosd.com/>
 29. , „ , „
(2007): , „ „
 , .

VIII

8.1.

(8.1.),
 (21,7%)
 . - , (16,8%
), 77,3%
 3,5%), (1,4%) (

,

- . ,

,

(., 2012).

, I :

■ (- - - - -) ; -18
 (- - - - -), -3
 a IV ; -
 7, a

() ,

, -7.1,

().

(-662), a X (-75) IV; -17.1
 , () ;

-
- - 70 (, -)
) - 75 (-)
); -7 () -21 ();
 - - - - - -
 22.1 (- - - - -)
); -24 (- - - -)
 - - - - - -);
 - - 25.1 (- , - - -)
 (- - - - -) -24
); -25 (- - - - -)
).

8.1.

	Укупно	Савремени коловоз						
								савремени коловоз
	43.163	27.319	4.478	4.299	10.399	9.167	28.286	13.854
	300	253	89	89	68	65	143	98
	65	56	-	-	31	31	34	25
	109	101	7	7	23	23	79	71
	141	141	45	45	76	76	21	21
					-			
	5.804	3.110	237	237	676	654	4.891	2.219
	318	318	101	101	115	115	102	102
	138	138	58	58	16	16	64	64
	89	89	-	-	56	56	33	33
	15	14	-	-	-	-	15	14
	175	130	35	35	30	30	110	66
	110	96	13	13	27	27	70	56
	105	105	-	-	72	72	33	33
	188	158	23	23	47	47	119	89
	107	107	15	15	26	26	66	66
	203	203	45	45	80	80	77	77
	255	145	64	64	47	40	144	41
	412	232	120	120	91	91	201	22
	453	351	89	89	143	118	221	144
	158	125	45	45	37	37	76	43
	234	167	50	50	27	25	157	91
					-			
	9.379	6.039	1.036	1.036	1.688	1.619	6.656	3.375

: (2012):

2012.

., 2012).

II

:

- , -101 (,
- - -); -102 (- -
- -); -119 (- -
);
- -106 (- ,
- -); -107 (,
- -); -100 (-
);
- -256 (, -); -104 (-
); -250 (-); -249 (-
); -254 (-).

8.2.),

0,97 km/km².
0,4 km/km²,
0,24 km/km²

8.2.

	(km)	(km ²)	(km/km ²)
	43.163	88.509	0,49
	300	1.216	0,25
	65	380	0,17
	109	365	0,30
	141	579	0,24
		-	
	5.804	3.226	1,80
	318	699	0,45
	138	756	0,18
	89	185	0,48
	15	51	0,29
	175	385	0,45
	110	230	0,48
	105	489	0,21
	188	582	0,32
	107	350	0,31
	203	484	0,42
	255	629	0,40
	412	932	0,44
	453	1.090	0,42
	158	367	0,43
	234	721	0,32
		-	
	9.379	13.653	0,69

: (2012):

2012.

664 km
km; 929 km,
80 km;
90 km; 52 km.
90 km;

(),

8.2.

(, 2008).

100

(45,9) (8.3).

8.3.

					100 ()
	1.507	7.258.753	4.817	2.889.236	39,8
	21	87.539	4.168	34.440	39,3
	5	29.500	5.900	10.938	37,1
	6	14.492	2.415	5.305	36,6
	16	56.898	3.556	20.630	36,3
				-	
	197	1.647.490	8.363	815.007	49,5
	52	333.268	6.409	167.193	50,2
	18	123.021	6.835	48.343	39,3
	6	15.589	2.598	6.542	42,0
	1	8.797	8.797	3.141	35,7
	10	47.818	4.782	16.426	34,3
	4	11.093	2.773	4.471	40,3
	13	21.437	1.649	6.814	31,8
	16	55.343	3.459	19.557	35,3
	10	70.333	7.033	23.458	33,3
	16	107.170	6.698	35.457	33,1
	8	21.142	2.643	8.073	38,2
	5	19.854	3.971	6.170	31,1
	16	38.030	2.377	15.652	41,2
	4	8.654	2.164	2.881	33,3
	7	15.978	2.283	5.431	34,0
				-	
	431	2.733.446	6.342	1.255.929	45,9

: (2012):

2012.

, 37,8). (- (47,0),
, 36,9,

. ., lenor VIP mobile). (

()

8.3.

,

,

().

,

,

,

.

(-) ,

110/20kV

5 MW

6

1993.

2 MW

30

2002.

10 kV

110 kV

20 kV

10 kV

35/20/10 kV

20 kV

110/20 kV,

35 kV

35/20/10 kV

20 kV

kV),

(35 kV, 20 kV 10

10 kV

()

„ “ 110/20 kV.

20 kV,

)

(

98

1992-2012. 100 km 7.689 411,5 km 1994. 512 km, 7.549

31.12.2012. 6.957 6.612
 , 3 , 317 , 19 6

, 16% 60% , 24%

110/20 kV, 110 kV 20/0,4 kV

1992. , 2007.
 8.900 , 320

75

(, 2). 110/20 kV

(110 kV.

10/0.4 kV
9.000 (4.500 ()),

140 m³ -

„ “I II.
15.087 (2011). 38

„ “ II.

76% 60%

(8.4.).

8.4.

	(000 m ³)			(%)
.	457.119	2.497.187	2.161.182	86,5
	114.230	697.437	681.278	97,7
-	6.137	31.859	27.565	86,5
	1.610	10.904	11.061	101,4
	568	5.424	5.431	100,1
	3.060	19.318	15.749	81,5
		-		
-	151.610	604.134	607.312	100,5
-	23.876	129.930	130.002	100,1
-	8.782	43.158	31.140	72,1
	791	5.577	6.190	110,9
	3.837	15.848	15.800	99,7
	1.761	6.239	6.469	103,7
	297	18.788	2.081	11,1
	3.636	21.056	21.175	100,5
-	5.171	35.729	27.175	59,3
	2.635	8.427	10.817	128,4
	2.778	7.357	5.868	79,8
	1.315	15.087	9.752	64,6
	248	2.801	3.576	127,7
	842	6.360	2.152	33,8

: (2012): 2012; (2011): 2011.

“ ”

(,) ,

,

8.5.

	(000 ³)	(000 ³)			(%)
	357.936	52.971	2.497.187	1.419.482	56,8
	80.705	15.740	697.437	336.703	48,3
-	5.426	3.036	31.859	6.900	21,6
	1.498	-	10.904	5.800	53,2
	66	66	5.424	852	15,7
	3.062	-	19.318	9.160	47,4
			-		
-	119.492	-	604.134	478.957	79,3
-	23.876	-	129.930	115.745	89,1
-	5.801	-	43.158	29.000	67,2
	451	451	5.577	3.250	58,3
	1.407	-	15.848	9.163	57,8
	1.757	372	6.239	1.020	16,3
	1.687	-	18.788	11.352	60,4
	2.723	-	21.056	5.650	26,8
-	3.400	-	35.729	18.812	52,6
	1.018	-	8.427	5.611	66,6
	1.769	-	7.357	5.261	71,5
	840	-	15.087	7.540	49,9
	203	203	2.801	770	27,5
	110	-	6.360	2.054	32,3

: (2012): 2012; (2011): 2011.

), ,
, , , , ,
130.000 m³/
90 km 1965.
,
1.100 km.
,
.
:
, , , , , , , ,
.
, , , , , , , , .
5 (” “
) 4.500 , ,
110
40- . “ ”
” “
75
km 65% .
60 l/s.
,
-
” “
.
” “

()

17.568 m³

30%

km,

3.186,

5

80
186

40 do 130 m.

(223 km)

() .

300 km
70.000
-

64%),
8.666.895 m³ (271 l/s).
50.000

150 km,

:

76

26

(8.4),

()

()

()

()

8.5.

72/12),

12.

(,

”;

2010/2011.

(8.6),

8.6.

	33	26	7	-	2
	9	5	3	-	-
	7	6	1	-	-
	21	16	3	-	-
			-		
	399	285	99	25	69
	83	38	28	3	20
	11	9	-	-	-
	7	7	1	-	-
	1	1	1	1	-
	12	13	3	-	-
	21	20	4	-	-
	15	15	1	-	-
	11	11	3	-	-
	28	19	10	-	1
	28	34	6	-	-
	4	17	-	-	-
	13	17	1	-	-
	3	20	3	-	-
	2	22	2	-	-
	1	38	4	-	-

: (2011-2012):

2011-2012.

(28) (34)
(10)
M
(4) (13), (38)

8.6.

(
03.08.2013.),
✓
✓
✓
✓
✓
✓
;

(8.7.) 2011.
(308).
(852),

8.7.

	284	29	34	308
	41	7	3	720
	17	3	2	852
	81	13	7	690
			-	
	6.032	498	668	273
	1.516	129	112	220
	20	4	1	779
	20	2	2	555

	84	12	6	569
	71	14	9	779
	30	4	3	715
	89	14	10	790
	349	43	47	352
	236	34	30	454
	15	3	-	577
	19	2	-	841
	46	4	-	432
	73	9	2	290
	124	9	2	307

: (2012): 2012.

6.032 , 1.516 .
 273, 220 ,
 (349), (43) (47)
 (790), (352).

.
 ,
 .
 ,
 .
) (,) ,
 . a
 : 62 , 9,
 : (1), (7),
 (1). :
 , , : - ,
 , , - ,
 , . : , ,
 , , .

8.9.

. ,
 / , (,) .
 120 , 79
 . 78 , 37
 41 ; 14 15
 (9) .
 ” “ ,

50

, 40
1.000

8.10.

(, , 2012).

2011. ,
 70% - 1989. .
 4.200 4.300 ,
 .
 ,
 .
 (8.9)
 (39.722),
 (28.157).
 8.9. ()

	2011. (.)
	33.825
	39.722
	28.157
	39.759
	-
	46.986
	43.600
	44.891
	29.460
	30.535
	31.130
	31.322
	40.358
	28.458
	43.621
	40.458
	23.853
	28.016
	38.566
	38.186
	32.548

: (2012): 2012.
 24. 112. 173 2011. ,
 .

	23.	48.		
46.986		43.600		
29.460			44.891	
21.,	:	13.	22.,	15.,
109.		83.,	71.,	95.
		173		
38.566			23.853	
			28.	
115.	164.	:	29.,	56.,
		173		

1. Jelenik, M., Potrebić, V., Kuzman, B. (2008.): *Role of transportation and telecommunication infrastructure in development of Serbian rural areas*, Conferința internațională - „Dezvoltarea durabilă a spațiului rural”, ASE Din București, Editura ASE, iunie 2007, pg. 145-151.
2. Jelenik, M., Potrebić, V., Kuzman, B. (2012): *Impact of transportation and telecommunication infrastructure on the development of rural areas in Serbia*, *Journal of Economic Surveys*, vol. 26, no. 4, pp. 116-140.
3. Jelenik, M., Potrebić, V., Kuzman, B. (2012): *Impact of transportation and telecommunication infrastructure on the development of rural areas in Serbia*, *Journal of Economic Surveys*, vol. 26, no. 4, pp. 104-124.
4. Jelenik, M., Potrebić, V., Kuzman, B. (2004): *Impact of transportation and telecommunication infrastructure on the development of rural areas in Serbia*, *Journal of Economic Surveys*, vol. 18, no. 4, pp. 116-140.

-
5. (2004-2006).
2004.
 6. (2012):
88.
http://www.academia.edu/3259752/ORGANIZOVANI_PRIVREDNI_KRIMINALITET_KAO_FAKTOR_UGROZAVANJA_EKONOMSKE_BEZBEDNOSTI_ORGANIZACIJE_ECONOMIC_CRIME_AS_A_FACTOR_OF_ENDANGERING_ECONOMIC_SECURITY.
 7. (2011-2012): (2011-2012).
 8. (2011):
2011.
 9. 2005-2010
2005.
 10. „”.
2011.
 11.
2011.
 12. 2009-2020.
2011.
 13.
2004-2006, j 2007.
 14. 2010-2014.
2009.
 15. 2010. – 2014.
2009.
 16. 2008.

-
17. , 2008, . 2015.
 18. , 2010, .
 19. - 2009-2014. , 2009.
 20. 2009-2019. , 2009.
 21. 2009 -2014. , 2009.
 22. <http://www.beoelektrane.rs/>
 23. www.dunavskastrategija.rs/sr/?p=46
 24. <http://www.gasuma.rs/index.php/o-nama-m/istorijat-m>
 25. <http://www.indjija.net/upload/documents/Strateski%20Plan%20INDJIJA%201.pdf>
 26. <http://www.irig.rs/strategije.html>
 27. <http://www.jkpbeocin.co.rs/?nav=delatnosti/vodovod>
 28. <http://www.jkptvrdjava.rs/razvoj.php>
 29. <http://www.kucevo.rs/prostorni-plan.php>
 30. http://www.nstoplana.rs/index.php?option=com_content&task=view&id=6&Itemid=4
 31. <http://www.pecinci.org>
 32. http://www.ruma.rs/portal/index.php?option=com_content&view=article&id=123:2009-03-18-09-47-03&catid=53:2009-01-29-09-51-26&Itemid=68
 33. http://www.starapazova.eu/images/stories/opstinske_odluke_pdf/strategija-odrzivog-razvoja.pdf
 34. http://www.sremskikarlovc.org.rs/www/files/Administrator/PPO_SRMSKI_KARLOVCI-PLAN.pdf
 35. <http://tvojpgolubac.rs/img/2011/02/Strategija-SLOR-Golubac.pdf>
 36. <http://www.vikns.rs/>
 37. <http://webrzs.stat.gov.rs/WebSite/public/ReportView.aspx> (, ,).

-
-
38. <http://www.apatin.com/manifestacije.html> ().
 39. <http://www.bac.rs/index.php/lokalna-samouprava/javne-sluzbe> ().
 40. http://www.backapalanka.rs/index.php?option=com_content&view=article&id=204&Itemid=286 ().
 41. <http://www.beograd.rs/cms/view.php?id=1036> ().
 42. <http://www.beograd.rs/cms/view.php?id=1506> ().
 43. <http://www.cnp.rs/articles/view/12> (,).
 44. <http://www.golubac.org.rs/javne-ustanove-i-sluzbe/sportski-savez/> ().
 45. <http://www.kladovo.org.rs/> ().
 46. <http://www.kucevo.rs/sport/sportske-vesti.php> ().
 47. http://www.majdanpek.rs/index.php?option=com_content&view=article&id=100&Itemid=78 ().
 48. <http://www.minrzs.gov.rs/o-ministarstvu.php>, , .
 49. <http://www.mpn.gov.rs/o-ministarstvu/delokrug-rada-ministarstva>, , .
 50. <http://www.negotin.rs/vesti-sport-2.htm> ().
 51. <http://www.pressonline.rs/info/politika/149479/u-srbiji-dva-miliona-siromasnih.html>
 52. <http://www.sombor.rs/kultura> ().
 53. http://www.zdravlje.gov.rs/tmpmz-admin/downloads/zakoni1/zakon_zdravstvena_zastit.pdf, (- .).

IX
/

9.1.

9.1.1.

(, , 2012).

.

,

(, 2011).

(, , 2010).

, : , .

(): ;

;

;

(,);

(”, ;

;

;

’
;

2008-2015;

;

” ”

2008;

;
2008-2012;

2009-2012;

2008-

2012.

.

.

.

.

.

.

,

10

.

()

:

2007.

;

2.

;

;

,

;

;

welness

2009-2014.

·
·
,
,
·
,
·
,
,
(),
(, , 2011).

-
:
,
,
,
,
,
,
(),

().
,
,
,
- :
1) ;
2) ;
;

-
- 3) ;
 - 4) ;
 - 5) ;
 - 6) ;
 - 7) ;
 - 8) ;
 - 9) ;
 - 10) , ;
 - 11) .

9.1.3.

, , , .
 , .
 .
 .
 (, 47% , 2007.
 .), 36,5%
 .
 , .
 , .
 , .
 , .
 , .
 , .
 , .

,
,
.
,
:
- (-
) , -) ,
(USAID- CRDA -
) ,
.
.
,
66,9% .
.
, , .
, ,
, ,
- , ,
, - , ,
, .
, ,
, .
.
, ,
, ,
.
, ,

’ () 2011. 2015.
.
) 2020 . (’

- :
- 1) ;
 - 2) ;
 - 3) ;
 - 4) ;
 - 5) - .

().
(,).
.
()
, “ ” .

9.3.
9.3.1.

, 25. 2011. , ,
UNESCO

800.000 ha,
2009.
WW - „
“
(Protecting Europe's lifeline - The creation of a Trans-Boundary Biosphere Reserve along the Danube, Drava and Mura Rivers)
MAVA , Asamer Coca Cola.
” “
”

UNESCO

- : 1. -
- ; 2. -
- ; 3. -

9.3.2.

1992. 21

(, , .) XXI .
28.

21.

(UNFCCC –

I,

- *Global Environment Facility* (GEF) 2005-2006.

”

”

,

UNDP (*United Nations Development Program*) .

- Official Development Assistance – ODA
(„ ”) 2005-2006.

-

”

”.

- *Swedish International Development Cooperation Agency* (SIDA)–

,

ad hoc

- ;
- ;
- , ;
- , ;
- ;
- ;
- :
-CEFTA, /CEI/
/UNCTAD/, /UNECE/
- /SECI/,
/ CD/,
/BSEC/ ;
- CEFTA ;
- OECD
- (SEE Investment Committee)
- ;
- ;

IPA 2007.-

2013.

2004.
KARDS 2000-2006,

IPA -

2007-2013.

IPA

(IPA),

2003.

2004. 2006.

2007.

2013.

IPA 2007-

•

•

•

- ;
- ;
- ;
- ;
- ;
- ();
- ” ” ;
- ;
- ;
- ;
- ;
- ;
- ;
- ;

SARD-M. SARD ()

SARD

SARD-M

(SARD)

1992.

FAO

SARD-M

7.

SARD-M

:
,
,
,
Synthesis Report

UNEP ISCC

/ (EURAC).

SARD-M
SARD M

GIZ.

2000.

(GTZ),

01.01. 2011. the Deutsche Gesellschaft für Internationale
Zusammenarbeit (GIZ) GmbH,

. GIZ

,

- ;
- ;
- .

BMZ, GIZ

GIZ

” ”
” ”
” ”
” ”
” ”
” ”

” ” ’

.

’ .

.

” ”

.

()

.

.

.

” ”

.

.

:

1. ;

2. ;

3. ;

4. ,

.

.

:

.

:

•

;

•

;

,

-
- -
 -
1. *Association of European Border Regions* (http://www.aebr.eu/en/members/list_of_members.php).
 2. Bogdanov N. (2007): *Small rural households in Serbia and rural non-farm economy*, UNDP, Serbia, Belgrade.
 3. „ „ . (2012):
 4. „ „ (2012):
 5. *Euroregion "DANUBE21"* (http://www.zajecar.info/sr/index.php?option=com_content&task=view&id=22&Itemid=50).
 6. *Euroregion Middle Danube - Iron Gates* (<http://www.danube-cooperation.com/project/region-djerdap.htm>).
 7. „ - „ (<http://www.naled-serbia.org/>).
 8. „ „ (www.kucevo.rs/.../konceptije%20propozicije.pdf).
 9. „ „ 2009-2013. „ 2009, (<http://www.kucevo.rs/turizam-i-privreda/kancelarija-ler/dokumenti-ler.php>).
 10. „ „ 2005-2010., „ 2005, (<http://www.negotin.rs/>).
 11. „ „ (<http://vocedunava.rs/index.html>).

-
12. , (<http://www.carpathianconvention.org/SARD-M+Platform.htm>).
13. - , (<http://zamislizivot.org/giz/gizusrbiji.html>).
14. , (<http://www.raris.org/>).
15. Project for Sustainable Agriculture and Rural Development Mountain Regions (SARD-M), National Assessment Policies, Institutions and Processes for SARD in the Serbian Carpathian Mountain, August 2007, (<http://www.carpathianconvention.org/SARD-M+Platform.htm>).
16. (2011): 2011.
17. *Romania – Serbia IPA, Cross-Border Cooperation Programme, Final version*, (http://eudesk.org/lang2/rumunija_srbija_ipa_program_prek_ogranicne_saradn.html).
18. 2010-2014., , 2010, (<http://www.majdanpek.rs/>).
19. 2004-2006, , , 2004, (www.logincee.org/file/8773/library).
20. . (2007): , : « » , , 2007, str. 20-29.
21. , . (2010): .
22. ,, ,, . (2011): . , , 3/2011, . 359-370.
23. , ,, , ,, (2011): .
24. , ,, , . (2012): .

X

- SWOT

SWOT (), *Opportunities* () *Strengths* (), *Weaknesses* *Threats* (). **SWOT**

SWOT

10.1. SWOT

10.1. O

- SWOT a

✓
✓

,
✓ ✓ ✓
✓ ✓ ✓ ✓ ✓
✓ ✓ ✓ ✓ ✓

✓
✓
✓
✓

✓
✓
✓
✓
✓

2008.

✓
✓
✓

✓

✓
✓

✓
(VII -).
✓
✓ I II .
✓
✓
✓
✓
✓
✓
✓

/

✓ - ,
✓ /
UNESCO
✓ - ,
✓ ,
✓

:

10.2. SWOT

10.2. O

- SWOT a

✓
✓
✓
✓
✓
✓
✓
✓
✓
✓
✓

✓	() -
✓	.
✓	.
	()
	.
,	
✓	
✓	.
✓	.
	,
✓	.
✓	.
✓	.
	,
	.
✓	.
✓	.
✓	.
	,
	.
✓	(,)

✓
✓

✓

✓
✓
✓
✓

✓

✓
✓

✓

✓
✓

✓	IPA
/	
✓	
✓	

10.3. SWOT

10.3. O

- SWOT a

✓	
✓	
✓	

✓	,
✓	,
✓	,
✓	,
✓	,
✓	,
✓	,
✓	,
✓	,
✓	,
✓	,
✓	,

✓	
	/
✓	/
✓	/
✓	,
	:
-	,
	;
-	;
-	;
-	.
✓	,
	,
✓	.
	.
✓	.
	.
✓	,
	,
	,
	.

<p>✓</p> <p>✓</p> <p>✓</p> <p>✓</p> <p>✓</p> <p>✓</p>	<p>.</p> <p>, 2008. ,</p> <p>,</p> <p>:</p> <p>- ;</p> <p>- .</p> <p>.</p> <p>,</p> <p>,</p> <p>.</p>
<p>✓</p> <p>✓</p>	<p>-</p> <p>,</p> <p>.</p> <p>.</p>
<p>✓</p> <p>✓</p> <p>✓</p>	<p>(" " , , -</p> <p>.) (-</p> <p>,</p> <p>,</p> <p>)</p> <p>.</p> <p>,</p> <p>,</p> <p>.</p>

✓	(VII - , , X).
✓	I II
✓	()
✓	.
✓	, IPA ' .
✓	. () :
✓	- ; ; .
/	
✓	- ,
✓	. :
✓	- ; .
✓	. :

-
1. (, . (46006), , .
 () - - (2012.):

 (46006) -
 () - *SWOT*
 .
 (46006,
 o ,
 2011-2014.).
 2. (, . (46006), ,
 . () - - (2012.):

 (46006) -
 () - *SWOT*
 .
 (46006,
 o ,
 2011-2014.).
 3. (, . (46006), , .
 () - - (2012.):

 (46006) - () - *SWOT*
 .
 (46006,
 o ,
 2011-2014.).

11.2.

11.2.1.

(,, . “, . 62/2006, 65/2008- . 41/2009).

11.2.2.

/ (,);

- ;
- ;
.
,
,
.
11.3.2. ,
/
:
- ;
- ;
.
,
/
/
/
,
,
.
,
:
- /
;
-
.
,
.

11.3.3.

-

” “;

-

.

:

-

;

-

.

,

:

-

;

-

;

-

,

.

1. , . (46006), , .
() - - (2012.):

(46006) - () - *SWOT*

(

46006, o , 2011-2014.

).

2. (, . (46006), ,
 . () - - (2012.):

(46006) -
() - *SWOT*
(46006,
 0 ,
, 2011-2014.).

3. (, . (46006), , .
() - - (2012.):

(46006) - () - *SWOT*
(46006,
 0 ,
, 2011-2014.).

	,		37, 234
<i>T</i>	: +381 11 697 28 52, E-mail: slavica_a@iep.bg.ac.rs	, 15, 11060	,
	.	,	58, 234
<i>T</i>	: +381 11 697 28 52, E-mail: bojana_b@iep.bg.ac.rs	, 15, 11060	,
	,		90, 234
<i>T</i>	: +381 11 697 28 42, E-mail: brankov_t@iep.bg.ac.rs	, 15, 11060	,
	,		142, 234
<i>T</i>	: +381 11 697 28 52, E-mail: predrag_v@iep.bg.ac.rs	, 15, 11060	,
	.	,	168, 234
<i>T</i>	: +381 11 697 28 42, E-mail: biljana_g@iep.bg.ac.rs	, 15, 11060	,
	.	-	168, 234
<i>T</i>	: +381 11 697 28 52, E-mail: marko_j@iep.bg.ac.rs	, 15, 11060	,
	.	,	7, 234
<i>T</i>	: +381 11 697 28 42, E-mail: marijana_j@iep.bg.ac.rs	, 15, 11060	,

			37, 234
<i>T</i>	: +381 11 697 28 47, E-mail: natasa_k@iep.bg.ac.rs	15, 11060	
			120, 234
<i>T</i>	: +381 21 485 35 00, E-mail: kuzmanboris@yahoo.com	8, 21000	
			37, 234
<i>T</i>	: +381 11 697 28 54, E-mail: nada_m@iep.bg.ac.rs	15, 11060	
			120, 234
<i>T</i>	: +381 11 697 28 48, E-mail: branko_m@iep.bg.ac.rs	15, 11060	
			211, 234
<i>T</i>	: +381 11 697 28 52, E-mail: лана_n@iep.bg.ac.rs	15, 11060	
			90, 234
<i>T</i>	: +381 11 302 11 43, E-mail: nikolanj@ekof.bg.ac.rs	6, 11000	
			1, 120, 234, 251
<i>T</i>	: +381 11 697 28 47, E-mail: vesna_pa@iep.bg.ac.rs	15, 11060	
			1,7, 234, 251
<i>T</i>	: +381 11 697 28 54, E-mail: vesna_p@iep.bg.ac.rs	15, 11060	

CIP - Каталогизација у публикацији Народна библиотека Србије, Београд 502.131.1:631(292.455)
(082)338.1(292.455)(082) СТАЊЕ и могућности развоја одрживе пољопривреде и руралног
развоја у Подунављу/ уредници Драго Цвијановић ... [и др.]. - Београд : Институт за економику
пољопривреде, 2013 (Београд : Дис публик). -260 стр. : илустр. ; 25 cm Тираж 500. - Стр. 1-6:
Предговор / Цвијановић Драго ... [и др.]. - Напомене и библиографске референце уз текст. -
Библиографија уз сваки рад. ISBN 978-86-6269-024-11. Цвијановић, Драго [уредник] [аутор
додатног текста] а) Пољопривреда - Одрживи развој - Подунавље - Зборници б) Рурални
развој - Подунавље - Зборници COBISS.SR-ID 202005260•

Резултати монографије неспорно имају научни значај и представљају прву фазу реализације пројекта Министарства просвете, науке и технолошког развоја Републике Србије „Одржива пољопривреда и рурални развој у функцији остваривања стратешких циљева Републике Србије у оквиру Дунавског региона“ у периоду 2011-2014. С обзиром да Савет Европске уније управо наглашава важност адекватне укључености свих држава чланица Европске уније (ЕУ) и свих заинтересованих интересних група на транснационалном, регионалном и локалном нивоу, према потреби, у имплементацији Стратегије ЕУ за дунавски регион, може се истаћи велики допринос резултата истраживања управо у овом домену. Истовремено, допринос монографије, кроз предлагање развојних пројеката креаторима економске политике и носиоцима власти на локалном нивоу, постоји и са аспекта јачања домаће економије, одрживог руралног развоја, поспешивања билатералне и мултилатералне сарадње Републике Србије са другим земљама Дунавског слива и сл.

Проф. др Драгић Живковић
Пољопривредни факултет у Земуну
Универзитет у Београду

Сагледавање регионално специфичних природних, економских и социјалних услова и достигнутог стања и могућности развоја пољопривреде и пратећих делатности у Подунављу у новом развојном контексту, диктираном и условљеном са глобалног нивоа демографским растом, ресурсним ограничењима и тржишним нестабилностима, обезбеђује квалитетну основу за реализацију стратешких пројеката развоја одрживе пољопривреде и локалних заједница, дефинисаних Пројектом III 46006 Министарства просвете, науке и технолошког развоја Републике Србије. Тиме се даје допринос напорима државе на остваривању циљева и задатака Дунавске стратегије и других међународно прихваћених обавеза у области климатских промена и заштите природних ресурса; развоја одрживе пољопривреде и прераде хране; промоције предузетништва и диверсификације економских активности на газдинствима и у локалној економији; и јачања локалног партнерства и прекограничне и регионалне сарадње у оквиру Дунавско-карпатског региона.

Проф. др Миле Пешевски
Факултет пољопривредних наука и хране у Скопљу
Универзитет "Св. Кирило и Методије" у Скопљу

Имајући у виду наведене ставке, а пре свега упознавање са комплексношћу одрживог пољопривредног и руралног развоја, ова монографија заслужује посебну пажњу. Значај теме која је обрађена мултипликује се тиме што је посебан акценат стављен на локални развој у Подунављу, као и њеном актуелношћу на моделу изабраних општина на подручју Горњег Подунавља, Метрополитенског подручја Београд-Нови Сад и Карпатске области у Републици Србији. Ова монографија може бити одличан водич за израду стања и могућности развоја одрживе пољопривреде и руралног развоја локалних заједница, не само у Подунављу, већ и Републици Србији у целини. Конкретно, сматрам да ово истраживање може бити одличан модел где год се одрживи пољопривредни и рурални развој локалних заједница базира на изради стратешког плана.

Доц. др Ферхат Ђејвановић
Економски факултет у Тузли
Универзитет у Тузли